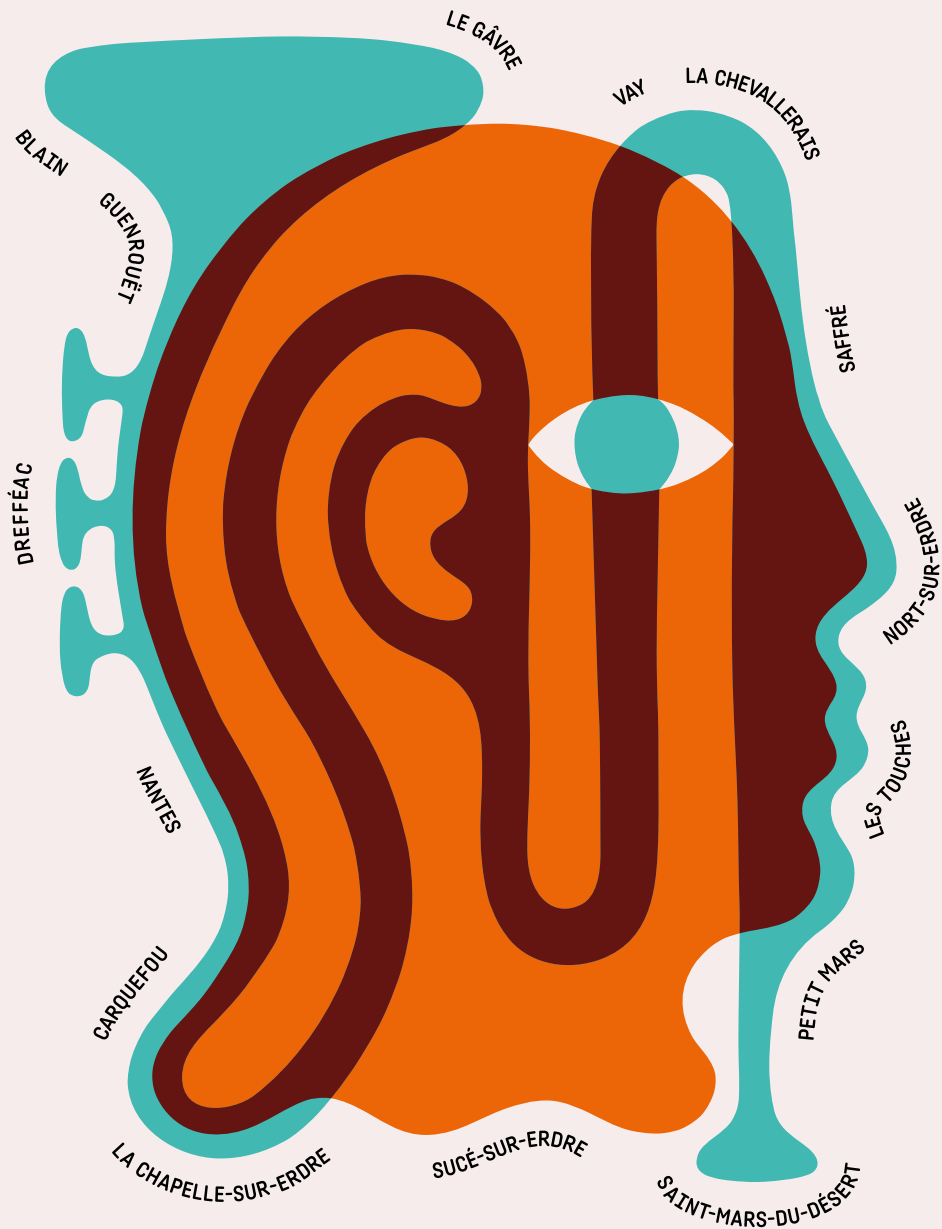
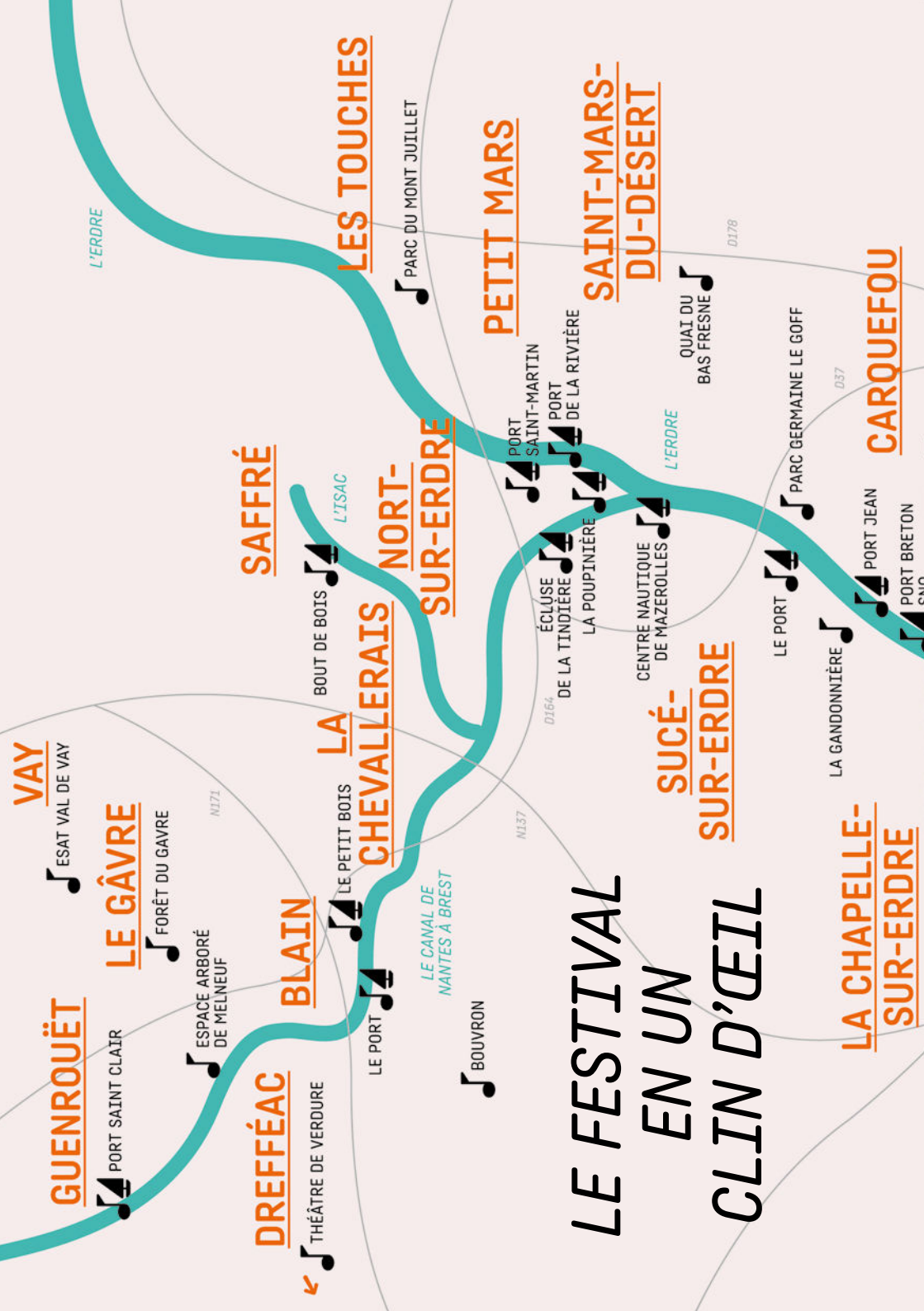


RDV DE JAZZ & BELLE PLAISANCE 26 AOÛT → 1^{ER} SEPTEMBRE 2024 L'ERDRE





GUENROUËT

VAY

LE GÂVRE

DREFFÉAC

BLAIN

LA CHEVALLERIE

SAFFRÉ

NORT-SUR-ERDRE

PETIT MARS

SAINT-MARS-DU-DÉSERT

LA CHAPELLE-SUR-ERDRE

CARQUEFOU

LE FESTIVAL EN UN CLIN D'ŒIL

L'ERDRE

L'ISAC

L'ERDRE

LE CANAL DE
NANTES À BREST

N137

D164

D178

D37



ESAT VAL DE VAY



FORÊT DU GAVRE



ESPACE ARBORÉ
DE MELNEUF

N171



LE PETIT BOIS



BOUT DE BOIS



PARC DU MONT JUILLET



PORT
SAINT-MARTIN



PORT
DE LA RIVIÈRE



ÉCLUSE
DE LA TINDIÈRE



LA POUPINIÈRE



CENTRE NAUTIQUE
DE MAZEROLLES



QUAI DU
BAS FRESNE



PARC GERMAINE LE GOFF



LA GANDONNIÈRE



PORT JEAN



PORT BRETON

**38^E ÉDITION
CETTE ANNÉE**

1 SEMAINE DE FESTIVAL

15 VILLES

+ DE 110 CONCERTS

**200 BATEAUX
DE PATRIMOINE DONT
QUELQUES-UNS CLASSÉS
MONUMENTS HISTORIQUES !**

**86 KILOMÈTRES
DE VOIES NAVIGABLES,
DE GUENROUËT À NANTES**



NANTES

CITÉ DES CONGRÈS

ÎLE DE
VERSAILLES

PONT SAINT-MIHIEL

PONT MOTTE-ROUGE

PONT DE LA TORTIÈRE

NB44

PORT BOYER

CLUB NAUTIQUE
LÉO LAGRANGE

A011

L'ERDRE

AII

PARC DE
LA CHANTRERIE

L'ANCRE
LA GRIMAUDIÈRE

CHÂTEAU
DE LA FLEURIAIE

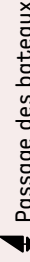
PLACE SAINT-PIERRE

LA LOIRE

VOIR LE PLAN P.55



Concert



Passage des bateaux

AU FIL DE L'ERDRE... LA NATURE DÉVOILE SA PARTITION



Chaque fin d'été pendant le festival, l'Erdre et ses rives s'animent avec le mouvement des bateaux de patrimoine et aux sons jazz des talentueux artistes accueillis. Mais s'il est une scène ouverte toute l'année, c'est peut-être bien celle proposée par l'Erdre elle-même, dont il est urgent de préserver l'harmonie...

PRENEZ LE TEMPS DE LONGER LA BERGE PLUS LOIN QUE D'HABITUDE.

TENDEZ L'OREILLE !

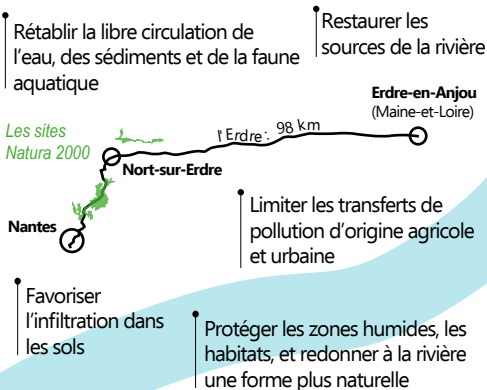
Les conversations s'estompent, le bruit de la foule laisse bientôt place au bruit de l'eau. Bruissement des feuilles d'aulnes, clapotis. La rythmique se met en place. Au matin, les cris du grand murin se sont évanouis remplacés par le chant des oiseaux, le frémissement des poissons, le bourdonnement des insectes. Cette agitation contraste avec le calme placide du flûteau nageant, à peine dérangé par le vrombissement délicat de l'agrion de mercure sur ses fleurs. La grive musicienne improvise un solo. Le tempo accélère, le héron bihoreau prend son envol, la loutre plonge. A la nuit tombée, le coassement de la grenouille rousse répond aux notes piquées de l'alouette des champs....

La faune et la flore locales offrent un spectacle merveilleux mais fragile, dépendant de notre capacité à en prendre soin. La rivière et les Marais de l'Erdre constituent un habitat vital pour de nombreuses espèces, certaines peu familières, d'autres menacées.

De l'amont à l'aval, les acteurs du territoire doivent relever de nombreux défis pour prendre soin de la rivière. Dans cet écosystème, l'Edenn, structure publique en charge de la reconquête écologique de l'Erdre, anime deux sites Natura 2000 et coordonne avec des acteurs locaux un programme Eaux et Milieux Aquatiques 2023-2028.

Avec un objectif : atteindre le bon état écologique de l'Erdre et de ses affluents.

QUELS SONT LES ENJEUX ?



11 acteurs publics locaux mobilisés



+ de 90 actions engagées sur 6 ans



24 millions d'euros, financés par l'Agence de l'Eau, la Région Pays de la Loire, les Départements de Loire-Atlantique et de Maine-et-Loire



Améliorer la qualité de l'eau et lutter contre l'eutrophisation



Restaurer la rivière et les habitats



Protéger la biodiversité des sites Natura 2000

SOMMAIRE

ÉDITO	P.07
L'ÉDITION 2024	P.08
LA BELLE PLAISANCE	P.10
OÙ VOIR LES BATEAUX ?	P.12
NANTES	P.13
— <i>LA TOURNÉE DES BATIGNOLLES</i>	P.14
— <i>NANTES</i>	P.15
AU FIL DE L'ERDRE	P.31
— <i>NORT-SUR-ERDRE</i>	P.33
— <i>PETIT MARS</i>	P.34
— <i>SAINT-MARS-DU-DÉSERT</i>	P.34
— <i>LES TOUCHES</i>	P.34
— <i>SUCÉ-SUR-ERDRE</i>	P.35
— <i>CARQUEFOU</i>	P.38
— <i>LA CHAPELLE-SUR-ERDRE</i>	P.40
AU FIL DU CANAL DE NANTES À BREST	P.41
— <i>GUENROUËT</i>	P.42
— <i>DREFFÉAC</i>	P.42
— <i>VAY</i>	P.42
— <i>BLAIN</i>	P.43
— <i>LE GÂVRE</i>	P.43
— <i>SAFFRÉ</i>	P.43
— <i>LA CHEVALLERAI</i>	P.43
LES ACTIONS VERS LE PUBLIC	P.44
LE LONG DES QUAIS	P.46
LE FESTIVAL OFF	P.46
PARTENAIRES	P.50
INFOS PRATIQUES	P.52
PLAN DE NANTES	P.55

ENDEA OWENS



LA FLOTTE DE LA BELLE PLAISANCE



EN TOUTE PYROMANIE

ÉDITO

Connaissez-vous les frères Thubé ? Ils ne sont pas tubistes ou trombonistes mais les premiers médaillés olympiques nantais, régatiers vainqueurs sur un 6mJI Mac Miche en 1912 à Stockholm ! Depuis un siècle, le plan d'eau de l'Erdre a fourni un beau contingent de médaillés, des rameurs du Cercle d'Aviron Nantais aux marins du Sport Nautique de l'Ouest. En cette année olympique, le festival met à l'honneur les bateaux, les clubs et les personnalités qui œuvrent, encore aujourd'hui, pour faire vivre le sport nautique au cœur de la métropole. Remontez les berges et poussez les portes ouvertes des clubs entre deux concerts proposés sur les six scènes nantaises et les 13 scènes installées sur les rives de l'Erdre !

Ramez fort car elles remontent jusqu'à Guenrouët, Blain, Saffré et autres lieux fluviaux au prix de méandres géographiques et musicaux étalés sur 4 soirées et 4 levers de soleil, en préambule aux concerts nantais.

Ne traînez pas trop en chemin car le programme est copieux. Solos intimistes du matin, duos acoustiques, blues électriques, virtuoses de l'improvisation et fanfare millimétrée, la 38^e édition propose une diversité de couleurs musicales ! Et aussi : une nouvelle scène enfants, Les P'tits Mimis, nichée au cœur de l'île de Versailles, un tremplin blues renouvelé et musclé, un *warm up* à Trempo et des *afters* au Pannonica. Nos partenaires du In et du Off et tous les services des collectivités,

se plient en quatre pour étendre les plages musicales aux limites du possible... Bientôt les 24h du jazz sur l'Erdre !

Dès le vendredi soir, vous trouverez une incroyable tromboniste louisianaise, Crystal Thomas, et un trompettiste exceptionnel Matthew Halsall, le temps de migrer de la scène Blues à la scène Nautique. La trompette sera l'instrument phare avec le leader Ambrose Akinmusire à ne manquer sous aucun prétexte !

Cette édition sera résolument féminine. Sylvaine Héлары tiendra la barre de l'Orchestre Incandescent et Catherine Delaunay hissera les voiles du Bal du Siècle en clôture du festival. D'ici là vous aurez le plaisir d'écouter, entre autres, la batteuse Roni Kaspi, l'altiste Maëlle Desbrosse, la contrebassiste Endea Owens et la chanteuse bassiste Jeanne Added qui revient à Nantes en version acoustique le samedi soir sur la scène Nautique.

Un moment d'apaisement pour éteindre le feu allumé par Guillaume Hazebrouck, compositeur et pianiste tout terrain, qui présentera sa création *En Toute Pyromanie* en point d'orgue d'une très riche semaine de concerts. Un véritable feu d'artifice de tous les jazz !

À toutes et tous, nous vous souhaitons un bon festival !

**L'ÉQUIPE DES RENDEZ-VOUS
DE L'ERDRE**

L'ÉDITION 2024



LA SOIRÉE SPÉCIALE MIX JAZZ LE VENDREDI 30/08



À la croisée d'univers variés, du jazz au hip pop, en passant par l'électro, la programmation Mix Jazz prend forme à travers une soirée spéciale le vendredi 30/08 à Nantes. Comme en 2023, suivez l'indication Mix Jazz dans le programme et rendez-vous à la scène Nautique avec le R&B voluptueux de la harpiste Sophye Soliveau suivie du magnifique trompettiste anglais, patron du label Gondwana Records, Matthew Halsall ; venez découvrir les artistes qui font le jazz d'aujourd'hui et feront celui de demain sur la scène Talents Jazz ; laissez-vous emporter par la fougue de la jeune batteuse Roni Kaspi...

Les formes nouvelles et dansantes du jazz sont à vivre autant sur les rives de l'Erdre que sur la terrasse de Trempo le temps d'un *warm up* le jeudi, ou encore au Pannonica avec 2 *after* live et dj le vendredi et le samedi !

LE LABEL ASTIGMATIC RECORDS À L'HONNEUR

Sous la bannière Mix Jazz, le label polonais Astigmatic Records est particulièrement mis en valeur en présentant au total pas moins de quatre projets tout au long du festival (Błoto, Zima Stulecia, EABS et Yoni Mayraz). Sans aucune limite de genres, Astigmatic Records soutient des projets renouvelant le jazz et ses liens avec l'électro ou le hip hop, avec un fort accent sur les émotions et la qualité, tant en termes de musique que de production discographique.

Les musiciens de Błoto, Zima Stulecia et EABS, membres du même collectif fécond et protéiforme, sont actifs individuellement dans ces différentes formations. Ils rendent hommage à la riche histoire du jazz polonais avec autant de déférence que de désinvolture, et fusionnent, non sans une certaine radicalité, cet héritage musical avec des sonorités contemporaines telles que l'électro, la trap ou la drill. Avec Yoni Mayraz, quatrième artiste affilié à Astigmatic, ils représenteront leur label sur trois des scènes du festival : Trempo, Pannonica et sur la scène Sully !

ARRIVÉE DES BATEAUX EN FANFARE FMR !

Après 3 jours de navigation, l'arrivée des bateaux de la Belle plaisance au cœur de Nantes est un moment unique autant pour les plaisanciers sur l'eau que pour le public sur les quais ! Cette arrivée est fêtée avec joie et énergie par la centaine d'enfants de la Fanfare FMR menée, pour la dernière fois, par le trompettiste Jean-Jacques Metz sur la rive du bassin Ceineray.

LEVERS DE SOLEIL DE HAUTE VOLÉE

Moments suspendus dans le temps, dans quelques écrins que réserve l'Erdre, les levers de soleil remportent de plus en plus de succès. Quel privilège de démarrer la journée en compagnie de musiciens aussi talentueux que Maëlle Desbrosse, Bruno

Chevillon, Christophe Lavergne, Catherine Delaunay, Emile Parisien ou Vincent Courtois ! Faites votre choix selon le lieu, l'artiste ou l'instrument, ou alors faites de ce rendez-vous matinal votre mise en jambe quotidienne pour le festival !

LES P'TITS MIMIS : NOUVELLE SCÈNE ENFANTS

Après de nombreuses années sur la barge la Souris Verte, le festival installe cette année sa scène pour enfants dans le patio de la Maison de l'Erdre, au cœur de l'île de Versailles. Espace inédit, un peu secret et préservé, il accueille de façon confortable les enfants pour la découverte et l'écoute de solos imaginés spécialement pour les petites oreilles par Catherine Delaunay, clarinettiste généreuse et imaginative.

Samedi et dimanche matin. Entrée dans la limite des places disponibles, 1 seul adulte accompagnateur par enfant.

GUILLAUME HAZEBROUCK, ARTISTE FIL ROUGE

Artiste prolifique, curieux de tout et aux compétences multiples (écriture, arrangements, interprétation), le pianiste Guillaume Hazebrouck nous a fait l'honneur d'être l'artiste fil rouge de cette édition 2024. Après de nombreux ateliers et interventions menés cet hiver dans les écoles de musique, EHPADs et structures sociales des communautés de communes de Pontchâteau, Blain et Nozay, le musicien se produit pendant le festival avec un programme dense. D'abord, trois concerts différents ouvrent le festival le long du Canal avec des artistes ami·e·s et virtuoses. Ensuite, à Nantes, c'est sa nouvelle création *En Toute Pyromanie*, sur des textes du poète haïtien James Noël, qui est présentée Scène Sully le samedi 31/08, pour clôturer un parcours d'une grande richesse pour tous ceux qui auront eu le plaisir de rencontrer ou d'écouter cet artiste généreux.

LA PRATIQUE SPORTIVE DE LA VOILE

À l'occasion de cette année olympique, le festival s'intéresse au développement de la pratique sportive sur le plan d'eau de l'Erdre. Pratique amateur ou de haut niveau, la navigation sur l'Erdre s'est installée dès la fin du XIX^e siècle et s'est largement développée jusqu'à aujourd'hui. Nombreux sont les sportifs et sportives qui ont identifié ce plan d'eau comme lieu d'apprentissage de qualité, s'appuyant sur les clubs nautiques qui ont fleuri sur l'Erdre tout au long du siècle, à commencer par le SNO en 1882 ! En parallèle, la construction de bateaux répondant aux besoins de la régate s'est également développée et l'Erdre a compté plusieurs chantiers navals actifs dans ce domaine.

Ainsi, pour cette 38^e édition des RDV de l'Erdre, ce sont à la fois des bateaux, des clubs et des personnalités historiques ou contemporaines qui seront mis à l'honneur, pour révéler et valoriser cette dimension sportive caractéristique de la navigation sur l'Erdre depuis plus d'un siècle !

VOUS AIMEZ LES RDV DE L'ERDRE ? DONNEZ UN COUP DE POUCE AU FESTIVAL !

Organisé par l'Association Culturelle de l'Été, le festival vous propose chaque fin d'été plus de **110 concerts gratuits** sur les bords de l'Erdre et du canal et un rassemblement de **200 bateaux de patrimoine**. Cette année et durant tout le festival à Nantes, **vous pourrez affirmer votre soutien** avec un don de 5 € et repartir avec un badge et autres petits objets disponibles au point information central place du Pont-Morand.

Vous avez également la possibilité de devenir mécène à titre individuel, plus d'information sur www.rendezvouserdre.com

Un grand MERCI !



LA BELLE PLAISANCE



LES 200 BATEAUX DE LA BELLE PLAISANCE RÉUNIS À L'OCCASION DU FESTIVAL SONT TOUJOURS UNE PROMESSE DE PLAISIR POUR LES YEUX ET D'ADMIRATION ! EN BOIS OU EN MÉTAL, NOUS ATTENDONS SUR L'ERDRE DES YACHTS "D'ÉPOQUE" OU "CLASSIQUES". C'EST TOUTE UNE HISTOIRE, UN PATRIMOINE, QUI DÉFILE SUR L'EAU, COMME EN TÉMOIGNENT LES NOMBREUX "BATEAUX D'INTÉRÊT PATRIMONIAL" OU CLASSÉS "MONUMENTS HISTORIQUES", DONT CERTAINS ONT FAIT LA GLOIRE DES SPORTIFS FRANÇAIS SUR LES PLANS D'EAU INTERNATIONAUX.

Historiquement, l'Erdre a toujours été aux avant-postes du développement de la pratique sportive sur l'eau. Cette année, les Jeux Olympiques nous permettent d'offrir un éclairage spécifique sur les clubs, les bateaux et les athlètes qui ont brillé par leurs résultats dans les grandes épreuves internationales.

À l'origine, le canotage en voile-aviron est une pratique de loisirs. Progressivement, des clubs se structurent : pour la voile, création du SNO (Sport Nautique de l'Ouest) en 1882 et pour l'aviron, création du CAN (Cercle Aviron de Nantes) en 1897. Des compétitions se mettent en place, offrant un spectacle inédit depuis les rives ! Dans les années 1930, la construction de l'écluse Saint-Félix permet un élargissement du bassin de navigation. L'Erdre devient le deuxième bassin de pratique nautique sportive d'où émergeront des champions qui raviront à maintes reprises des victoires aux fameux concurrents parisiens !

La pratique sportive se développe, encouragée par les premiers succès : les frères Thubé remportent l'Or aux JO de Stockholm en 1912 sur Mac Miche, un 6MJI. Sous l'occupation, l'envie de pratiquer est régnante et les jeunes gens, privés

de navigation en mer, s'emparent d'un plan américain pour en faire un produit purement nantais : 150 Moth nantais émergent de cette passion. De leur côté, les architectes et chantiers navals répondent à la demande des sportifs avec le Caneton Aubin notamment. L'Erdre devient un terrain d'expérimentation. Eugène Cornu, architecte nantais, crée le Mousse dans les années 50 pour entraîner les jeunes athlètes prometteurs. Son cousin, André Cornu, régatier, architecte et président du SNO, créera l'indétrônable 470 qui devient série olympique en 1976. Entre sportifs, clubs, architectes et chantiers, c'est tout un écosystème qui se met en place.

La réputation de l'Erdre comme vivier de champions n'est pas démentie : nombreux sont les nantais qui ont représenté la France aux Jeux Olympiques ! On peut citer la médaille de bronze en aviron à Berlin en 1936 de Fernand et Marcel Vandernotte, Jean Cosmat et Marcel Chauvigné avec pour barreur Noël Vandernotte, le plus jeune médaillé olympique de toute l'histoire des jeux (12 ans !), Damien Seguin, médaillé d'or en 2004 et 2016 en 2.4 MR, ou encore Jonathan Lobert, médaillé de bronze à Londres en 2012 sur Finn. Aujourd'hui, Lou Berthomieu, licenciée au SNO, représente la France aux Jeux Olympiques 2024 sur Nacra 17.

Admirer les compétitions depuis les rives ne laisse pas insensible. Et si vous embarquez ? La pratique sportive est accessible à toutes et à tous. Profitez des portes ouvertes dans les clubs pour franchir le pas !

Pour aller plus loin :

Le SNO, des régates et des hommes
Éditions Coiffard, 2021

La saga des nantais olympiques sur nantes.patrimonia :
<https://metropole.nantes.fr/actualites/2024/sports/saga-nantais-olympiques>

À NE PAS RATER

Exposition de voiliers de compétition quai Ceineray dans la cour du département.

Horaires d'ouverture : du vendredi 30/08 à 18h30 jusqu'au dimanche soir.

+ d'informations sur rendezvouserdre.com

Et aussi le jeudi soir à Nort-sur-Erdre et pendant tout le week-end dans les clubs du SNO (Corquefou) et de l'A.N.C.R.E. (La Chapelle- sur-Erdre).



4 CATÉGORIES DE BATEAUX À REPÉRER SUR L'EAU

La flottille est divisée en 4 catégories de bateaux. Chacun arbore un pavillon à la couleur de sa famille permettant de le repérer sur l'eau !

■ VOILE AVIRON

Bateaux dénués de quille et caractéristiques d'une pratique mixte de la plaisance, tantôt à la voile, tantôt à l'aviron.

■ DÉRIVEURS

Les dériveurs sont des monocoques munis d'une dérive rétractable, d'une grande commodité.

■ QUILLARDS

Bateaux pourvus d'une quille fixe faisant office de plan antidérive.

■ PLAISANCE MÉCANIQUE

Bateaux équipés d'un moteur à vapeur ou essence/gasoil, propulsés par une ou plusieurs hélices situées sous la coque.

OÙ VOIR LES BATEAUX ?



JEU. 29/08

PORT DE NORT-SUR-ERDRE
À PARTIR DE 16H

Rassemblement de la flottille. Dès 21h30, illumination du port et de la Belle plaisance.

VEN. 30/08

PORT DE NORT-SUR-ERDRE - 9H30

Les bateaux larguent les amarres pour 3 jours de navigation sur l'Erdre. Un vrai spectacle !

NORT-SUR-ERDRE - LA POUPINIÈRE
10H30

Tournée au fil de l'Erdre

Concert et bateaux en toile de fond.

PETIT-MARS - 10H30

Défilé des bateaux dans le bras du port de la rivière.

SUCÉ-SUR-ERDRE - CENTRE NAUTIQUE DE MAZEROLLES - 12H30 → 15H

Tournée au fil de l'Erdre

Escale des bateaux en musique.

PORT DE SUCÉ-SUR-ERDRE
À PARTIR DE 17H

Arrivée en effervescence de la Belle plaisance.

SAM. 31/08

PORT DE SUCÉ-SUR-ERDRE - 9H30

Départ matinal de la flottille de la Belle plaisance.

CARQUEFOU - PORT BRETON - 10H30

Tournée au fil de l'Erdre

Halte nautique en musique.

LA CHAPELLE-SUR-ERDRE
LA GRIMAUDIÈRE - 12H30 → 15H

Escale des bateaux en fanfare.

NANTES - PARC DE LA CHANTRERIE
15H15

Tournée au fil de l'Erdre

Les bateaux viennent vous saluer devant la Chantrerie.

NANTES - DU PARC DE LA CHANTRERIE AU PONT DE LA TORTIERE
15H15 → 17H

Descente des bateaux sous voile.

NANTES - BASSIN CEINERAY - 18H15

Moment à ne pas rater, l'arrivée de la parade de la Belle plaisance !

DIM. 01/09

NANTES - BASSIN CEINERAY - 12H30

Départ au fil de l'eau de la flottille.

NANTES - PORT BOYER - 13H

Tournée au fil de l'Erdre

Passage des bateaux en musique.

CARQUEFOU - PORT BRETON
13H30 → 16H

Dernière escale de la flottille.

NANTES - BASSIN CEINERAY
14H30 → 16H

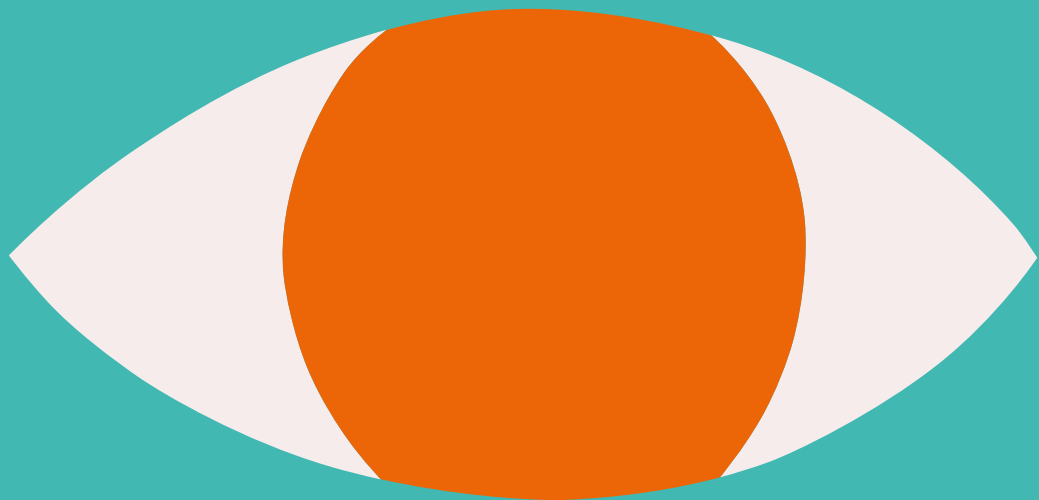
Parade des anciens avirons en bois.

*Les horaires sont indicatifs.
Changements possibles
selon la météo.*

TOURNÉE AU FIL DE L'ERDRE SENSATIONNEL MAJOR UT

Tout au long de l'Erdre, suivez ce trio qui vous emportera dans son euphorie communicative !

Voir description p.27



NANTES



B.OTO

TOURNÉE DES BATIGNOLLES

*EN AVANT-PREMIÈRE,
RENDEZ-VOUS POUR
LA TOURNÉE DES
BATIGNOLLES AVEC
MAX & HIS BANDOLERA
SERENADE DU 21 AU 29
AOÛT DANS LE QUARTIER
NANTES ERDRE*

MAX & HIS BANDOLERA SERENADE

France

Max & His Bandolera Serenade est un quartet fusionnant le blues, l'énergie du rock'n'roll et les nuances envoûtantes de la musique tex mex. Chant, harmonica, guitare, batterie, l'originalité de ce combo électrique tient aussi sur les mélodies d'un orgue agile et puise dans un répertoire alternant ballades, rock'n'roll et musiques cajun.

*Max Genouel - chant et harmonica
Nico Duportal - guitare
Julien Bouyssou - orgue
Hugo Deviers - batterie (sauf 29.08)
Thomas Troussier - harmonica (le 29.08)
Gilles Delagrange - batterie (le 29.08)*

MER. 21/08 - 19H

RANZAY - TERRAIN DE JEU
2 RUE HERMANN GEIGER

JEU. 22/08 - 19H

ÎLE DE SEIN - P'ARC EN CIEL
RUE DE L'ÎLE DE SEIN

VEN. 23/08 - 19H

PLACE DES 4 CARRÉS
13 RUE GUSTAVE EIFFEL

LUN. 26/08 - 19H

MAISON NEUVE - ALLÉE ROLAND
DE LASSUS

JEU. 29/08 - 19H

MAISON DE QUARTIER LA LOCOMOTIVE
109 AVENUE DE LA GARE DE SAINT-
JOSEPH

NANTES

JEU. 29/08 - 18H30

MÉDIATHÈQUE JACQUES DEMY
ESPLANADE CAMILLE MELLINET

DARCHE - RIPOCHE - TAMISIER CE QU'A VU LE VENT D'OUEST

France

Attention nouveauté ! Les trois artistes ligériens s'associent pour former un trio acoustique où le vent prime. À la croisée du jazz, de la musique minimaliste et d'une pop délicate, leur répertoire est constitué de leurs compositions personnelles, spécialement adaptées pour ce trio d'acrobates soufflants.

Alban Darche - saxophone ténor
François Ripoché - saxophone ténor
Geoffroy Tamisier - trompette

JEU. 29/08 - 19H

NANTES CAMPING - PETIT PORT

DANIEL GIVONE QUARTET

France

Daniel Givone inscrit son nom dans le paysage de la scène manouche et est adopté par ses frères comme un héritier naturel de Django Reinhardt. Accompagné de ses fidèles musiciens, il rouvre les portes de son jardin poétique et donne à respirer le parfum chatoyant de sa vélocité. Un voyage itinérant, apaisant et rythmé.

Daniel Givone - guitare
Marc Pouplin - guitare
Pierre Thary - violoncelle
Henrik André - violon

En partenariat avec Nantes Camping.
21 Bd du Petit Port

VEN. 30/08 - 11H

TALENSAC

STARDUST TRIO

France

Reprenant la formule instrumentale du légendaire trio de Nat King Cole, le Stardust Trio nous fait voyager dans l'univers musical du jazz américain des années 50. L'accordéoniste Erwan Mellec quitte son instrument de prédilection pour se mettre au piano et au chant. L'âge d'or du swing outre-Atlantique remis au goût du jour par le Stardust Trio !

Erwan Mellec - piano, voix
Thomas Le Briz - guitare
Arnaud Gobin - contrebasse

En partenariat avec la Caisse de
Crédit Mutuel Talensac. 14B rue de
Talensac

**JEU. 29/08
19H → 23H30**

TREMPQ WARM UP

Cette année encore, les RDV de l'Erdre et Trempo s'associent pour une soirée où le jazz fusionne avec l'électronique.

J-SILK

France

J-Silk est un duo bordelais future soul. Dans *Broken Butter*, leur dernier projet en featuring avec l'artiste nantais Deheb, ils explorent de nouveaux territoires musicaux, puisant dans leurs influences londoniennes acid jazz et broken beat. Duo d'atomes créatifs, J-Silk propose une musique hybride et lumineuse.

Joanna Rives - chant
Louis Morgan - basse, claviers,
machines

BŁOTO

Pologne

Le projet du quatuor Błoto ("bourbier" en polonais) peut être considéré comme l'héritier du sextuor EABS, dont font aussi partie les musiciens du groupe. La formation connaît un succès fulgurant en Pologne dès la sortie de son premier album *Erozje* en 2020, mélange de jazz, de hip hop et de balades voyageuses teintées d'électronique. N'hésitant pas à improviser, les quatre polonais n'ont de cesse d'impressionner par leur créativité. Un hommage sans limites au free jazz et ses dérivés.

Marcin Rak - batterie, claviers
Marek Pędziwiatr - claviers
Olaf Węgiel - saxophone ténor
Paweł Stachowiak - basse

ZIMA STULECIA

Pologne

Le duo Zima Stulecia est lui aussi l'héritier d'un projet parent qui n'est autre que le quatuor Błoto. Une bande de musiciens, décidément sans limites créatives, qui explore tous les pans de la musique improvisée. Dans ce nouveau projet, on découvre l'apport d'instruments électroniques aux sonorités mélancoliques et oniriques qui font naître des morceaux house et techno. À l'image de leur projet *Minus 10°C*, la musique du duo polonais donne des impressions de bande-son d'un film aventureux et contemplatif.

Marcin Rak - batterie, claviers
Marek Pędziwiatr - claviers



FINN

Conçu en Suède en 1949, c'est un dériveur monotype de compétition, dont la grand-voile est montée sur un mât pivotant.

Bateau très sportif, maniable et rapide, il est promu série olympique en 1952, lors des JO d'Helsinki. C'est sur ce bateau que Jonathan Lobert, alors licencié au SNO, remporte en 2012 la médaille de bronze aux JO de Londres.

Venez admirer le Finn "Richard Sarby 1949", qui porte le nom de son créateur, dans la cour du département quai Ceineray.

VEN. 30/08 - 17H

PLACE ROYALE

FANFARE FMR

France


Depuis 2006, la Fanfare FMR (formée d'une soixantaine d'enfants des Écoles de Musique de l'agglomération Nantaise) dirigée par Jean-Jacques Metz (pédagogue et trompettiste époustouflant !) construit un compagnonnage étroit avec le festival (création avec Emmanuel Bex en 2007, avec Zephyrologie en 2008, avec "les petits cuivrés du jazz" en 2022, notamment). De la puissance et un répertoire taillé sur mesure, la Fanfare FMR réveillera les festivaliers pour le jazz brunch et accueillera, avec une énergie enthousiasmante, l'arrivée de la Belle plaisance à Nantes.

VEN. 30/08 - 18H30

PONT MORAND

PLATEAU JET FM

Retrouvez la radio en direct du festival !

VEN. 30/08 - 19H30 

SCÈNE TALENTS JAZZ
EN LOIRE-ATLANTIQUE

KEYSUNA

France

Autrice, compositrice et interprète, la jeune nantaise est influencée par une grande variété d'artistes (Mac Miller, The Soulquarians, Anderson Paak...) et a sorti son premier album *Earlybirds* en 2023. Naviguant entre hip-hop, soul et R&B sur des textes introspectifs, ses performances live sont fluides et éclectiques.

Keysuna - voix, basse électrique
Philémon - clavier
Louise Chavanon - flûte

VEN. 30/08 - 19H30

SCÈNE SWING


PARVIS DE LA CITÉ DES CONGRÈS

SAXOPHISIS

France

Ensemble de jeunes saxophonistes passionnés, issus du Conservatoire de Nantes ou des écoles de musique de l'agglomération, Saxophisis s'empare aussi bien des plus belles pages de la musique classique (Beethoven, Schubert etc.) que des musiques actuelles, répertoire revu par le brillant batteur et arrangeur nantais Julien Ouvrard. La brillance du son des saxophones, l'engagement des musiciens et l'énergie du programme inviteront le public dans un voyage dynamique et poétique.

Élèves du Conservatoire
Nicolas Herrouët - direction artistique

VEN. 30/08 - 19H45 

SCÈNE SULLY

RONI KASPI

Israël

Remarquée aux côtés du contrebassiste Avishai Cohen, influencée par Björk ou Louis Cole, la jeune batteuse Roni Kaspi ébouriffe les codes du jazz. Aux manettes d'un trio redoutable, à la fois pop et avant-gardiste, qui réunit claviers inventifs et basse puissante, de sa voix tendre elle bouscule les genres entre jazz, pop, hip hop et électro. Son jeu de batterie innovant, libre et envoûtant, sa frappe franche au groove décapant, ses solos intenses et nerveux déferlent en un ouragan de caisse claire aux allures de manga !

Roni Kaspi - voix, batterie
Auxane Cartigny - clavier, synthétiseur
Noé Berne - basse, guitare

VEN. 30/08 - 20H

SCÈNE FRANCE BLEU LOIRE OcéAN
CRÉDIT MUTUEL

BLUES ORGAN COMBO

France

Le Blues Organ Combo est un trio orgue/batterie/guitare-chant nantais, dont l'univers musical est à cheval entre le blues et le jazz. Cette formation arrange des reprise et des morceaux originaux autour d'un instrument légendaire, vendu à l'origine aux églises par The Hammond Organ Company, le fameux orgue Hammond.

Julien Broissand - guitare
Bruno Denis - orgue
Gabor Turi - batterie

VEN. 30/08
20H45

SCÈNE NAUTIQUE



SOPHYE SOLIVEAU

France

De Dorothy Ashby à Alice Coltrane, la harpe s'est faite une place à part dans l'histoire du jazz et des musiques populaires afro-américaines. Jeune harpiste et chanteuse surdouée, ancrée dans la "Great Black Music" d'aujourd'hui, Sophye Soliveau accorde autant d'importance aux cordes de sa harpe qu'aux cordes vocales. Petite sœur spirituelle de l'icône Erykah Badu ou fille cachée de Bobby McFerrin, elle met son talent, impressionnant, au service d'une musique originale, entre jazz, gospel, R&B voluptueux et nu-soul aérienne.

Sophye Soliveau - voix, harpe
Slightly Maitrel - voix
David Tshimanga - voix
Rosanne Josphe - voix
Eric Turpaud - basse
Florian Mensah-Assiakoley - batterie

VEN. 30/08 - 21H30

SCÈNE SWING

PARVIS DE LA CITÉ DES CONGRÈS

HOT SUGAR BAND & MANEL CHENITI

France

Né en 2010, le Hot Sugar Band s'est dédié corps et âmes au jazz des années 30 et 40, jusqu'à devenir l'un des ensembles de référence de ce style en France. Les huit musiciens se produisent sur les scènes du monde entier en explorant un répertoire inspiré du sextet de John Kirby, des années Big Band de Django Reinhardt et des classiques de Count Basie. Porté par l'énergie inépuisable de ses musiciens, par le chant fougueux de Manel Cheniti et par un son unique et hautement identifiable, le Hot Sugar Band enflamme les scènes et invite irrésistiblement à une danse swing joyeuse !

*Julien Ecrepont - trompette
Thomas Gomez - saxophone alto
Timothée Weeger - clarinette
Galaad Moutoz - piano
Jonathan Gomis - batterie
William Brunard - contrebasse
Vincent Simonelli - guitare
Manel Cheniti - chant*

VEN. 30/08 - 21H45

SCÈNE SULLY

EABS

Pologne

EABS, acronyme de Electro Acoustic Beat Session, est un phénomène. Fondé à Wrocław par des instrumentistes et des producteurs de hip hop, le groupe crée un son cosmique unique, trait d'union entre l'école du jazz polonais et des sonorités contemporaines comme l'électronique, la trap ou la drill. Signé sur Astigmatic Records, EABS réalise plus qu'une simple déclaration musicale audacieuse, il incarne également un manifeste politique de "reconstruction à partir de la déconstruction".

*Marcin Rak - batterie, claviers
Marek Pędziwiatr - claviers
Olaf Węgiel - saxophone ténor
Paweł Stachowiak - basse
Jakub Kuzek - trompette*

VEN. 30/08 - 22H30

SCÈNE TALENTS JAZZ

EN LOIRE-ATLANTIQUE

FULGUROMATIC

France

Avec son nom trépidant, le duo FULGUROMATIC s'aventure entre rock non programmé et jazz mécanique. Les deux musiciens polyvalents

offrent un set live où batterie et clavier Fender Rhodes naviguent vers la transe, s'adaptant aux cadences de deux machines automatisées et monomaniaques.

*Lancelot Rio - batterie, basse automatique, chant, appeaux
Paul Cossé - Fender Rhodes, flûte traversière automatique, chant*

VEN. 30/08 - 22H30

PANNONICA

YONI MAYRAZ

Israël

La vision artistique de Yoni Mayraz est multiculturelles et sans frontières. Originaire de Tel-Aviv, c'est à Londres en 2020 que le claviériste et producteur fait une irruption remarquée avec son style caractéristique de jazz hybride dans lequel il incorpore des éléments du hip hop new-yorkais des 90's, du breakbeat old school et des influences du Moyen-Orient. Encensé par des radios comme BBC6, Worldwide FM, et FIP, il joue son premier album *Dybbuk Tse!* dans des concerts à l'énergie brute, radicalement orientés vers le dancefloor.

*Yoni Mayraz - claviers
Tom Driessler - basse
Zoe Pascal - batterie*

VEN. 30/08 - 21H SCÈNE BLUES

CRYSTAL THOMAS & THE EUROPEAN ALL STARS

États-Unis, Europe

Chanteuse née en Louisiane et formée à l'église, Crystal Thomas est aussi musicienne puisqu'elle a été tromboniste du grand chanteur de soul Johnny Taylor. Multi-récompensée pour son disque *Now Dig This!* de 2020, elle conquiert de plus en plus de fans en faisant apprécier sa voix et sa présence dans des concerts généreux, gorgés de blues et de soul.

Crystal Thomas - chant, trombone · Luca Giordano - guitare · Victor Puertas - claviers, harmonica · Antoine Escalier - basse · Pascal Delmas - batterie

MATTHEW HALSALL *Royaume-Uni*

15 ans de carrière et 9 albums studio : Matthew Halsall est un véritable visionnaire du jazz aussi discret que militant ! Fondateur du label de renommée européenne Gondwana Records qui a participé aux succès de Portico Quartet, GoGo Penguin ou Mammal Hands, ce trompettiste, à la tête d'un septet virtuose, réinvente un jazz britannique spirituel, progressif et méditatif. Sur des rythmes downtempo brevetés par The Cinematic Orchestra et Bonobo, inspiré par Alice Coltrane ou Pharoah Sanders, Matthew Halsall envoûte en survolant les airs et les continents.

Matthew Halsall - trompette · Matt Cliffe - saxophone, flûte · Alice Roberts - harpe · Jasper Green - piano · Gavin Barras - basse · Alan Taylor - batterie · Sam Bell - percussions

VEN. 30/08 - 00H

PANNONICA



DJ BASSLINE

France

De la médiathèque de son enfance aux bacs des disquaires, Bassline a toujours su dénicher des perles. Sans frontières musicales, ce digger invétéré mixe depuis 20 ans en soirée ou à la radio, historiquement sur PRUN' et actuellement sur Comalaradio.

SAM. 31/08

10H/11H/12H

SCÈNE P'TITS MIMIS

MAISON DE L'ERDRE

CATHERINE DELAUNAY

France

Clarinetteste de formation classique qui s'est ensuite tournée vers le jazz et les musiques improvisées, Catherine Delaunay est de ces musiciennes chevronnées qui cultivent un goût profond de la mélodie jouxtant celui de l'invention. Affectionnant les musiques populaires comme les musiques de chambre, elle étoffe le chant de sa clarinette d'une

intensité amoureuse lors de ses solos qu'elle réserve aussi pour les petites oreilles du jeune public.

Catherine Delaunay - clarinette

Attention : places limitées (voir p.9)

SAM. 31/08 - 12H30

ILE DE VERSAILLES

Jazz Brunch

FANFARE FMR

France

Voir description p.17

SAM. 31/08 - 15H15

PARC DE DE LA CHANTRERIE

Tournée au fil de l'Erdre

LES BATEAUX VIENNENT VOUS SALUER

Le Parc de la Chantrerie est un magnifique point de vue sur l'Erdre et les bateaux qui évolueront en musique au plus proche des rives, sur les notes enjouées du Sensationnel Major Ut.

15H15 → 17H

Entre la Chantrerie et le pont de la Tortière, admirez les bateaux encore sous voile depuis l'un des nombreux points de vue du bord de l'Erdre. Un vrai plaisir pour les yeux !

SAM. 31/08 - 16H

SCÈNE SULLY

EN TOUTE PYROMANIE

Création - France

Le pianiste et compositeur nantais Guillaume Hazebrouck, fil rouge de cette édition, invite l'écrivain James Noël, figure de la littérature contemporaine haïtienne, à venir clamer ses poèmes flamboyants avec son sextet. Clarinettes, clavier, basse, beatbox et voix chantée se répondent dans un univers sonore syncrétique entre jazz, musique contemporaine et hip hop. La musique texture la scansion et l'ensemble est une intense effusion de sens et de sons. De collages en créolisation naît une suite musicale où s'entend le fracas d'une île épicentre du chaos planétaire et où s'élève entre sang, feu et rire, une poésie nouvelle du monde.

*James Noël - texte, récitation
Guillaume Hazebrouck - piano, claviers, composition*

*Laurène Pierre-Magnani - chant
Julien Stella - clarinette, beatbox
Olivier Thémines - clarinettes
Nicolas Audouin - clarinettes
Olivier Carole - basse*



01 MATTHEW HALSALL
02 L'ORCHESTRE INCANDESCENT



MOTH NANTAIS
Le Moth, créé aux USA en 1929, est apparu à Nantes en 1940 sous l'impulsion de jeunes nantais privés de navigation en mer. Ce dériveur dont la forme de la coque reste libre, autorise facilement la construction amateur et la recherche architecturale. 150 exemplaires seront construits sur l'Erdre en 4 ans par ces jeunes sportifs.

Venez admirer le Moth Niobé n° 38 dans la cour du département quai Ceineray. Construit durant l'hiver 1940-41, il fait partie des premiers Moth nantais réalisés selon le plan établi par Daniel Guillet.

SAM. 31/08 - 16H

SCÈNE BLUES

Tremplin blues

TYLER & THE CREW

France

Tyler and The Crew distille un blues moderne teinté de rock, de pop et de soul. Influencé par des artistes tels que Joe Bonamassa, Gary Clark Jr. ou Ben Harper, le groupe mélange les styles à grands renforts de guitares modernes, voix rauque, lapsteel roots et batterie puissante.

*Tyler - chant, guitare
Anto - lapsteel
Sam - basse
Joan - batterie*

**SAM. 31/08
16H → 18H**

SCÈNE FRANCE BLEU LOIRE OCÉAN
CRÉDIT MUTUEL

SHOWCASES

Retrouvez tout l'après-midi les artistes du festival sur la péniche et en direct sur France Bleu Loire Océan (101.8 FM à Nantes).

SAM. 31/08 - 16H00

SCÈNE SWING

PARVIS DE LA CITÉ DES CONGRÈS

APERTO ! BOLERO BLEU

France

Ensemble amateur, réunissant entre autres des élèves du conservatoire (qui fête cette année ses 20 ans), Aperto passe en revue les années swing, de Charles Trenet à Jacques Dutronc, et rend hommage à Roger Bourdin, compositeur et artiste visionnaire connu de tous grâce à son solo improvisé dans la chanson *Il est cinq heures, Paris s'éveille*.

*Élèves et musiciens du Conservatoire
Gilles De Talhouët - direction
artistique*

SAM. 31/08 - 16H45

SCÈNE TALENTS JAZZ

EN LOIRE-ATLANTIQUE

JONAS SPENLÉ 4TET

France

Influencé par le jazz des 50's/60's, la soul, le R&B, le hip hop et le rock, Jonas Spenlé compose ses propres morceaux et s'entoure de musiciens rencontrés lors de jam sessions nantaises. Il se dégage de ce quartet une forte cohésion musicale et une énergie communicative.

*Jonas Spenlé - guitare, composition
Raphaël Herlem - saxophone
Alexis Oger - basse
Boris Meichelbeck - batterie*

SAM. 31/08 - 17H

SCÈNE NAUTIQUE

WHAT'S NEW ORCHESTRA

What's New?, la chanson populaire américaine de Bob Haggart, a traversé l'histoire du jazz par les interprétations d'Ella Fitzgerald, John Coltrane ou Billie Holiday, traduisant la volonté des artistes de jazz de se renouveler en permanence. Inspiré par cette détermination, What's New Orchestra, dirigé par Guillaume Guedin, présente une création de membres et étudiant·e·s du Conservatoire de Nantes.

*Lucie Le Garrec - voix
Yuna Canal - guitare, voix
Cléo Bonnerot - basse électrique,
voix | Louise Chavanon - flûte
Sacha Gervaise - saxophones
Nino Daclon - saxophones
Elliot Carre-Callat - trompette
Eléna Engert Masson - euphonium
Zacharie Pouré - tuba
Lucas Jussaume - piano, clavier
Swann Guilmineau - contrebasse
Sacha Magaud - batterie,
percussions
Cédric Peset - batterie, percussions,
vibraphone
Guillaume Guedin - direction
artistique*

SAM. 31/08 - 17H30

SCÈNE BLUES

Tremplin blues

THE STRIKERS

France

Venu tout droit de la terre des volcans, The Strikers déferle telle une coulée de lave incandescente. Composé de membres issus de formations majeures de la scène, le quartet exprime son énergie brute dans un mélange brûlant de blues aux accents rock, invitant à une danse endiablée.

*Jean Christophe Sutter - chant,
guitare
Éric Courier - basse
Josselin Hasard - batterie
Julien Borie - claviers*

SAM. 31/08 - 18H

SCÈNE SWING

PARVIS DE LA CITÉ DES CONGRÈS

PETITE LUCETTE

France

Petite Lucette, c'est une musique vivante et vibrante qui réveille nos corps et accueille l'ivresse des sensations. Lauréat de Jazz Migration #9, inspiré tant par les musiques de tous les coins du monde que par les musiques improvisées et le free jazz, véritable bric à brac de valse et de scottish, le groupe mêle sincérité de l'improvisation, frénésie rythmique et folie de l'instant présent.

*Clémentine Ristard - saxophones
Sylvain Fouché - claviers
Pierre-Antoine Despatiers - contrebasse
Manon Saillard - vibraphone
Mathieu Imbert - batterie*

SAM. 31/08 - 18H45

SCÈNE BLUES

Tremplin blues

AKÈNE BLEU

France

Akène Bleu, c'est le mélange de cordes de guitare et de cordes vocales qui se mêlent au blues des années 50 à nos jours. Ces deux acolytes vous proposent un saut dans le temps de Little Walter à Bonnie Raitt !

*Alex Mirey - guitare, chant
Adeline Haudiquet - chant*

SAM. 31/08 - 19H

SCÈNE TALENTS JAZZ

EN LOIRE-ATLANTIQUE

AL GHAR

France

Projet solo de la chanteuse Laurène Pierre-Magnani, investie dans une foule de projets, Al Ghar - "le laurier" en arabe - assemble des chansons suspendues entre la basse et la voix, imprégnées de soul, de poésie et de musiques d'ailleurs. Ses boucles

au looper et sa touche de percussions dessinent un live hybride et nourri d'improvisation, qui la placent quelque part entre Sandra Nkakaé et Leïla Martial. Écrits dans plusieurs langues, les textes léchés dévoilent un univers têtù, conscient, amoureux, marqué par son métissage.

*Laurène Pierre-Magnani - chant,
basse, machines*

SAM. 31/08 - 18H15 BASSIN CEINERAY



4 PARADE D'ARRIVÉE DE LA BELLE PLAISANCE EN MUSIQUE

Après 3 jours de navigation au fil de l'Erdre, les bateaux font une entrée majestueuse au cœur de Nantes. Pour ce temps fort en émotions, la Fanfare FMR accueillera la flotte !

Les horaires sont susceptibles d'être modifiés en fonction des conditions météorologiques.

SAM. 31/08 - 18H45 SCÈNE SULLY

L'ORCHESTRE INCANDESCENT DE SYLVAINÉ HÉLARY *RARE BIRDS* *France*

Récemment nommée à la direction de l'ONJ, désignée parmi les cinq meilleurs flûtistes de 2021 par Jazz Mag et Jazz News, Sylvainé Héлары a composé pour l'ONJ de Frédéric Maurin ou accompagné Dominique A sur sa dernière tournée. S'imposant comme l'une des fortes personnalités de la scène jazz hexagonale, elle réunit dans son grand ensemble étincelant neuf instrumentistes, juxtapose instruments anciens, modernes et électroniques et enjambe les genres et les siècles dans un grand écart entre baroque, rock progressif, folk et jazz contemporain. Au cœur de ce réacteur, la puissance de feu des textes d'Emily Dickinson, poétesse du XIX^e siècle, et de la chanteuse de rock alternatif PJ Harvey ! Dans une union des contraires, l'Orchestre Incandescent fait naître un style résolument neuf, pour ne pas dire inouï.

Sylvainé Héлары - flûtes traversières, voix · Antonin Rayon - Fender Rhodes, synthé Moog, clavier, électronique · Élodie Pasquier - clarinette, clarinette basse · Christiane Bopp - trombone, saqueboute · Maëlle Desbrosses - violon alto, viole d'amour · Lynn Cassiers - voix, électronique · Chloé Lucas - violone, ténor de viole · Guillaume Magne - guitare électrique, voix · Jim Hart - batterie

SAM. 31/08 – 21H15 SCÈNE SULLY

AMBROSE AKINMUSIRE *États-Unis*

Repéré par Steve Coleman alors qu'il était encore étudiant, ce trompettiste ne peut laisser indifférent tant par la richesse de ses timbres que par sa façon surprenante d'étirer les notes. Difficile de l'affilier à une quelconque école, longtemps fleuron du label historique Blue Note, Ambrose Akinmusire dessine des paysages, des visions, des idées, des états... de grâce. Sa sonorité puissante et poétique ainsi que sa désarmante virtuosité l'ont rapidement propulsé dans la cour des plus grands artistes jazz actuels, réconciliant la tradition du jazz avec la modernité des compositeurs d'aujourd'hui. En quartet, composé d'amis de longue date avec qui il forme un groupe d'une cohésion sans faille, Ambrose Akinmusire est un authentique génie de la trompette.

Ambrose Akinmusire – trompette • Sam Harris – piano • Harish Raghavan – basse • Justin Brown – batterie

SAM. 31/08 – 20H

SCÈNE NAUTIQUE



ENDEA OWENS

États-Unis

Née à Détroit, la contrebassiste et compositrice Endea Owens est l'une des artistes les plus en vue de la nouvelle scène jazz américaine. Diplômée de la Juilliard School, elle a eu pour mentors Ron Carter, Marcus Belgrave et Rodney Whitaker, et a fait ses armes auprès de Solange, Jon Batiste ou Dee Dee Bridgewater. À la tête d'un sextet post-bop, aguerrri aux mises en place rythmiques complexes, elle peut tout jouer, swing, groove, soul. S'inscrivant dans la généalogie des grands contrebassistes, solaire, enthousiaste et généreuse, elle irradie littéralement.

*Endea Owens – contrebasse
Miki Hayama – piano
Shenel Johns – voix
Louis Fouché – saxophone
Kris Johnson – trompette
Lee Pearson – batterie*

SAM. 31/08 – 20H

SCÈNE FRANCE BLEU LOIRE OCÉAN

CRÉDIT MUTUEL

THE SUNSHINE IVY

France

Ivy Fof est une chanteuse de la scène nantaise active dans des projets divers. En 2023, elle crée The Sunshine Ivy, un nouveau groupe aux sonorités soul, blues, gospel et funk, mettant en valeur ses racines africaines. Avec une voix profonde et des mélodies lumineuses, son projet est prêt à conquérir les scènes.

*Ivy Fof – chant
François Nicolleau – guitare
Bruno Denis – clavier
Gabor Tuzi – batterie
Arnaud Gobin – basse*

SAM. 31/08 – 20H

SCÈNE SWING

PARVIS DE LA CITÉ DES CONGRÈS

HOT SUGAR BAND & MANEL CHENITI

France

Voir description p.18

SAM. 31/08 – 20H45

SCÈNE BLUES

ALABAMA MIKE

États-Unis

Ancien camionneur professionnel, Alabama Mike est un personnage hors norme. Doté d'une des plus grandes voix actuelles du blues et de la soul, il n'a pas son pareil pour transformer un concert en grand-messe joyeuse où blues, soul et gospel se mélangent pour porter ses compositions souvent bouleversantes mais aussi espiègles via le regard acéré qu'il a sur le monde d'aujourd'hui.

*Alabama Mike – chant, harmonica
Anthony Stelmazack – guitare
Damien Cornélis – claviers
Julien Dubois – basse
Fabrice Bessouat – batterie*



01 AMBROSE AKINMUSIRE
02 JEANNE ADDED



JEANNE ADDED *ACOUSTIQUE* France

C'est en 2008 que Jeanne Added se lance seule en scène et qu'elle troque son violoncelle pour une basse électrique. Elle sort son premier album *Be Sensational* en 2015 juste après un formidable concert qu'elle a donné aux Rendez-vous de l'Erdre avec le Magnetic Ensemble. Figure phare de la scène française, armée d'une voix puissante, Jeanne Added est l'une des artistes les plus intéressantes des musiques actuelles, qui nous propose cette année de revisiter son répertoire en version acoustique. Comme un retour aux sources, accompagnée de Bruno Ruder (qu'on a pu voir avec Magma sur cette même scène en 2009), pianiste avec lequel elle forme un duo quasi télépathique, elle invite Naël Kaced et Laetitia Ndiaye, dont les timbres, chacun si singuliers, se marient à merveille. À la fois minimal et puissant, ce tour de chant sera lyrique et sensible, acrobatique et jouissif, virtuose et joueur.

Jeanne Added – voix • Bruno Ruder – piano • Naël Kaced et Laetitia Ndiaye – chœurs

SAM. 31/08 – 21H15

SCÈNE TALENTS JAZZ
EN LOIRE-ATLANTIQUE

TOTAL TOTEM CLUB

France

Entre grooves frénétiquement dansants et moments d'extases lyriques, Total Totem Club vous convie pour une expérience cosmique. Quelque chose comme un power trio d'électro jazz contemporain, mais rien n'est moins sûr... Saisissez l'instant, venez avec vos bonnes ondes expérimenter ces mystérieuses mécaniques !

*Nicolas Audouin – clarinette basse
Bastien Raute – claviers,
électronique
Antoine Kerglonou – batterie,
électronique*

SAM. 31/08 – 22H30

PANNONICA

PHOTONS

France

Photons est le nouveau projet du pianiste Gauthier Toux. Figure incontournable d'une nouvelle génération du jazz, il livre une techno instrumentale inspirée de ses nuits berlinoises en compagnie d'autres musiciens noctambules, dont certains échappés de la formation Cabaret Contemporain. Chaque performance de Photons est une célébration du moment présent, une toile vivante de vibrations et de rythmes. L'improvisation règne en maîtresse, offrant des solos exaltants, des harmonies collectives audacieuses et un kaléidoscope de textures sonores électro-acoustiques.

*Gauthier Toux – piano
Giani Caserotto – guitare
Julien Loutelier – batterie
Samuel F'hima – contrebasse*

SAM. 31/08 – 00H00

PANNONICA

MAËLLE

France

Musicienne à la curiosité insatiable, Maëlle Desbrosses a côtoyé les platines pendant de nombreuses années alors qu'elle poursuivait un cursus d'alto classique au conservatoire. Navigant avec habileté entre la house, l'électro et la techno, elle est passionnée par la construction musicale d'un dj set, cherchant à mêler l'audace à la danse. C'est avec beaucoup d'émotions qu'elle a enfin l'occasion de bâtir des ponts entre toutes ses amours.

DIM. 01/09 - 8H
PRAIRIE DES BATEAUX NANTAIS
À CÔTÉ DU PONT MOTTE-ROUGE

Lever de soleil

VINCENT COURTOIS

France

De formation classique, le violoncelliste Vincent Courtois possède une technique, une curiosité et un éclectisme qui l'ont amené à collaborer avec des musiciens aux univers très différents, des Rita Mitsouko à Christian Escoudé en passant par Michel Petrucciani ou encore Jeanne Added. Sa rencontre avec Louis Sclavis, dont il partage l'approche cinématographique de la musique, a révélé en lui un sens aigu de la mélodie. Pour le dernier lever de soleil de cette édition, le musicien s'apprête à réveiller la ville le temps d'un solo, pour un instant suspendu et privilégié.

Vincent Courtois - violoncelle

DIM. 01/09
10H/11H/12H

SCÈNE P'TITS MIMIS

MAISON DE L'ERDRE

CATHERINE DELAUNAY

France

Voir description p.19

DIM. 01/09 - 12H30

BASSIN CEINERAY

4 DÉPART AU FIL DE L'EAU DE LA FLOTTILLE

La Belle plaisance se met doucement en mouvement pour sa remontée de la rivière. Un beau moment à savourer au bord de l'Erdre.

DIM. 01/09 - 12H30

ÎLE DE VERSAILLES

Blues brunch

MAX & HIS BANDOLERA SERENADE

France

Voir description p. 14

DIM. 01/09 - 13H

PORT BOYER

Tournée au fil de l'Erdre

4 PASSAGE DES BATEAUX EN MUSIQUE

Sur fond de bateaux remontant paisiblement la rivière, Sensationnel Major Ut offre une pause musicale à Port Boyer, pour le plaisir de toutes et tous !

DIM. 01/09
14H30 → 16H

BASSIN CEINERAY

4 PARADE DES ANCIENS AVIRONS EN BOIS

Pour célébrer toutes les pratiques nautiques de l'Erdre, en cette année olympique, les clubs d'aviron sortent leurs anciennes unités pour une démonstration, du bassin Ceineray jusqu'au pont de la Tortière.

DIM. 01/09 - 15H SCÈNE SULLY

TOM SKINNER *VOICES OF BISHARA* *Royaume-Uni*

Pilier du groupe Sons of Kemet, mené par Shabaka Hutchings, membre éminent du trio The Smile, aux côtés de Thom Yorke et Jonny Greenwood (Radiohead), Tom Skinner s'est imposé cette dernière décennie comme un batteur essentiel de la scène anglaise. Avec Voices of Bishara, dans un registre à l'orée du free et de l'afro jazz, entouré d'un club sélect d'artistes de jazz britanniques, Tom Skinner installe une incroyable synergie aux rythmes captivants. Ses voix de Bishara, "porteuse de bonnes nouvelles" en arabe, éclairent le monde d'un regard sincère et authentique.

Tom Skinner - batterie · Tom Herbert - contrebasse · Chelsea Carmichael - saxophone · Robert Stillman - flûte · Francesca Ter-Berg - violoncelle

DIM. 01/09

15H → 19H

SCÈNE FRANCE BLEU LOIRE OCÉAN

CRÉDIT MUTUEL

SHOWCASES

Retrouvez tout l'après-midi les artistes du festival sur la péniche et en direct sur France Bleu Loire Océan (101.8 FM à Nantes).

DIM. 01/09 - 15H30

SCÈNE BLUES

Tremplin blues

MO'FAB AND STICKY HOWLIN

France

Mo'Fab & Sticky Howlin est un duo de Texas Blues Roots qui distille un blues électro-acoustique entre Mississippi et Texas en passant par Chicago, au travers de leurs compositions et reprises à leur sauce.

*Fabrice Galode - guitare, chant
Cédric Cobret - harmonica*

DIM. 01/09 - 16H

SCÈNE TALENTS JAZZ

EN LOIRE-ATLANTIQUE

PROVA

France

Né de l'affinité de quatre musiciens de jazz nantais, Prova tire son nom du mot italien "évidence". À travers des compositions riches et entraînantes, Prova s'appuie tout à la fois sur la tradition du swing et la modernité du jazz électrique, dynamisé par une solide complicité musicale.

*Thomas Mayeras - piano
Youenn Derrien - guitare
Anthony Muccio - contrebasse
Guillaume Dommartin - batterie*

DIM. 01/09 - 16H30

CENTRE NAUTIQUE LÉO LAGRANGE

Tournée au fil de l'Erdre

SENSATIONNEL MAJOR UT

France

Programmé cette année sur la tournée "Au Fil de l'Erdre", le trio Sensationnel Major Ut s'emploie à réconcilier les musiques de jazz et le patrimoine classique, en proposant des associations aussi habiles qu'inattendues : Schubert cohabite gracieusement avec Ennio Morricone, Rameau avec Louis Armstrong, Tchaïkovski avec Frank Sinatra. Décomplexées et joyeuses, les interprétations du trio rendent ainsi un hommage facétieux au jazz et à la Belle plaisance, dans une euphorie communicative !

*Vianney Paviot - SaxBar-Major, animations
SeB Poulain - Banjo-Major, voix, animations
Etienne Quézel - clarinette*

DIM. 01/09 - 17H

SCÈNE NAUTIQUE

DANIEL ERDMANN THÉRAPIE DE COUPLE

Allemagne, France

Il est temps pour un couple de régler ses différends. Le couple en question ? La France et l'Allemagne, le moteur de l'Europe qui, de temps en temps, se retrouve en crise. Le saxophoniste Daniel Erdmann connaît très bien les deux côtés, les différences, les similitudes, les malentendus possibles, la psychologie des deux pays, ce qui fait de lui le conseiller idéal. Mélange de cordes frottées et d'anches, base rythmique stable et veloutée, entrelacement des inspirations et des cultures, Thérapie de couple réunit six des meilleurs musiciens des deux pays, deux de ses compagnons de longue route (Théo Ceccaldi et Vincent Courtois) et des étoiles montantes. Un travail thérapeutique approfondi, entre composition et interaction improvisée, qui crée souvent l'harmonie par la friction !

*Daniel Erdmann - saxophone
Hélène Duret - clarinette, clarinette basse
Théo Ceccaldi - violon
Vincent Courtois : violoncelle
Robert Lucaciu - contrebasse
Eva Klesse - batterie*

VOUS AIMEZ LES RDV DE L'ERDRE ?

Affirmez votre soutien avec un don de 5€ et repartez avec un badge et autres petits objets disponibles au point info.

+ d'infos : rendezvouserdre.com





01

01 KAHIL EL'ZABAR'S ETHNIC
HERITAGE ENSEMBLE
02 EMILE PARISIEN QUARTET



02



470

Il a été dessiné par André Cornu, régatier et architecte naval nantais, pour offrir un dériveur double accessible à tous les gabarits, hommes et femmes. L'indétrônable 470, devient série olympique en 1976 pour les hommes et en 1988 pour les femmes puis série mixte pour les JO de Paris. Depuis son succès perdu, grâce une conception avant-gardiste qui en fait un bateau toujours d'actualité.

Camille Lecointre et Jérémie Mion à bord de leur 470 représentent la France aux JO de Paris.

DIM. 01/09 - 17H SCÈNE SULLY

KAHIL EL'ZABAR'S ETHNIC HERITAGE ENSEMBLE

États-Unis

Venu de Chicago, l'Ethnic Heritage Ensemble de Kahil El'Zabar porte haut le flambeau du jazz afro et spirituel. Et ça dure depuis 50 ans ! Entré à l'adolescence dans le monde du jazz, Kahil El'Zabar y a côtoyé quelques légendes avant d'en devenir une lui-même. En plus d'être percussionniste, l'homme est une figure légendaire de Chicago, membre de l'AACM (Association for the Advancement of Creative Musicians, collectif de musiciens pratiquant le free jazz à Chicago dans les années 60), enseignant, activiste social, passionné de mode et ami des rappeurs... Et surtout une conscience et un poète, dont la musique invoque les racines blues et africaines du jazz, tout en invitant à la transe des corps et des esprits.

Kahil El'Zabar - percussion, voix • Corey Wilkes - trompette, percussions • Alex Harding - saxophone baryton • Ishmael Ali - violoncelle

DIM. 01/09 - 17H

SCÈNE BLUES

Tremplin blues

BOUEXI BAND

France

Groupe créé en 2014 en région rennaise, Bouexi Band s'est attaché à jouer durant 8 ans le répertoire traditionnel cajun avant d'opérer une transformation en 2021 pour produire ses propres chansons originales, toujours en langues cajun mais à la musique purement américaine, croisant le blues et la country.

*Christophe Chevalie - chant, mélodéon, harmonica
Tristan Auvray - violon, chœurs
Philippe Jaumier - basse
Christophe Baillet - batterie
Thomas Ottogalli - guitare lead, chœurs
David Dutertre - guitare rythmique, chœurs*

DIM. 01/09 - 18H

SCÈNE BLUES

REMISE DES PRIX DU TREMPLIN BLUES

Venez découvrir et applaudir les lauréats 2024 !

DIM. 01/09 - 18H30

SCÈNE TALENTS JAZZ

EN LOIRE-ATLANTIQUE

LE BESTIAIRE

France

Le Bestiaire est une formation de sept musiciens, composée d'une rythmique musclée (piano, contrebasse, batterie) et de quatre soufflants (trompette, clarinettes, saxophones et trombone) tels quatre voix qui s'entremêlent et offrent d'innombrables possibilités d'écriture et de couleurs. Créée en 2023, cette formation interprète la suite Le Bestiaire, collection de portraits d'animaux extraordinaires, historiques

ou emblématiques de la relation que l'homme entretient avec la nature et le monde animal.

*Etienne Poinot - trompette
Alain Pierre - saxophone, flûte
Etienne Quezel - clarinettes
Alexandre Guibert - trombone
Irina Leach - piano
Guillaume Souriau - contrebasse
Alban Mourgues - batterie*

DIM. 01/09 - 20H

SCÈNE BLUES

LITTLE BIG 6STER

France

Vainqueurs du Tremplin Blues des Rendez-vous de l'Erdre 2023, Little Big 6ster a depuis enchanté de nombreuses scènes avec son blues rock aux multiples influences. Leurs reprises de blues transfigurées, la présence magnétique de la chanteuse, leur jeu de scène dynamique, garantissent un concert électrisant sur la scène Blues.

*Virginie Pinon - chant, guitare
Nicolas Bach - voix, guitare
Cyril Bach - percussions, didgeridoo, chœur
Gilles Théolier - basse
Vincent Lechevallier - batterie*

DIM. 01/09 – 19H30 SCÈNE SULLY

EMILE PARISIEN QUARTET

LET THEM COOK *France*

Les accidents ne durent que quelques secondes, parfois quelques minutes, mais celui-ci dure depuis 20 ans. Deux décennies que le quartet d'Émile Parisien prolonge cette jam session improvisée dans un club, à l'issue de laquelle les musiciens se sont regardés, comme médusés par ce coup de foudre collectif instantané. Arracher les étiquettes, chahuter les codes, leur feuille de route n'a pas changé, mais une brise de fraîcheur souffle sur ce nouveau projet... Avec Let Them Cook, le groupe décide de déroger au tout acoustique et d'intégrer de l'électronique. Pari réussi : chaque machine intègre les histoires de ces compositions avec une justesse renversante, ne polluant jamais son ADN, mais, au contraire, le stimulant. Pour son anniversaire, le saxophoniste phare de la scène jazz européenne nous promet l'extase !

Emile Parisien – saxophone ténor et soprano • Julien Loutelier – batterie et objets • Yvan Gelugne – contrebasse • Julien Touéry – piano et objets

DIM. 01/09 – 21H SCÈNE NAUTIQUE

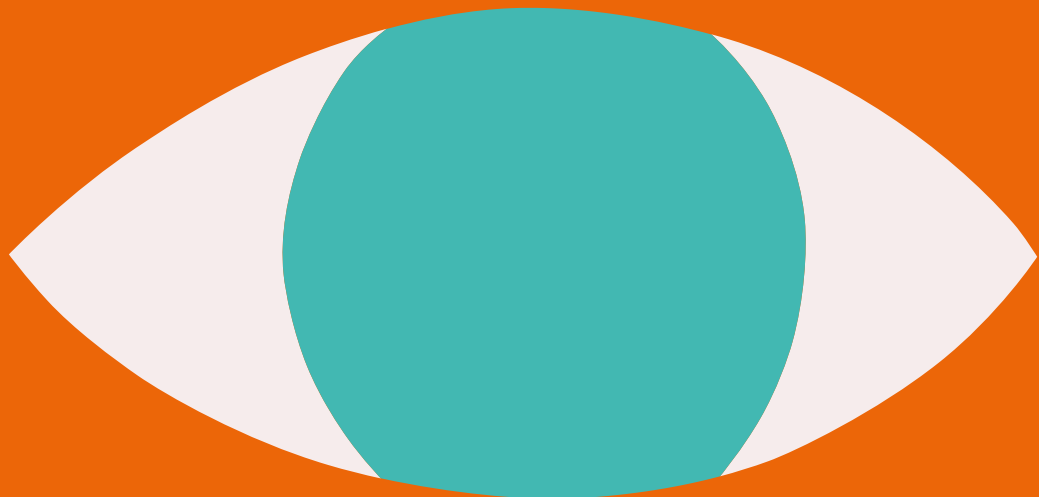


FRANÇOIS CORNELOUP

LE BAL DU SIÈCLE *France*

Véritable autodidacte, François Corneloup affine son goût pour l'improvisation avec Louis Sclavis puis, pendant 10 ans, devient un des piliers de la Compagnie Lubat. Son parcours jalonné de rencontres avec des artistes notoires (Michel Portal, John Scofield, Marc Ducret) l'amène à créer plusieurs formations qu'il est venu à chaque fois présenter aux Rendez-vous de l'Erdre (RÉVOLUTION, Entre les terres, Ursus Minor...). Voici donc la dernière création de cette forte personnalité du jazz : Le Bal du siècle, un bal qui réunit une équipe enthousiasmante de compagnons de Lubat, utopiste manifeste contre la solitude, espace de partage où rêver ensemble. Un bal qui rue dans les brancards de ce début de siècle en forme de fin du monde !

François Corneloup – saxophones • Catherine Delaunay – clarinette • Gabrielle Rachel – trombone • Camille Maussion – saxophone • Sylvain Bardiau – trompette • Clément Janinet – violon • Fabrice Vieira – guitare, voix • Michael Geyre – claviers, accordéon • Eric Duboscq – basse électrique • Fawzi Berger – percussions, voix • Vincent Tortiller – batterie



**AU FIL
DE
L'ERDRE**



01



02

NORT-SUR-ERDRE

JEU. 29/08 - DÈS 16H
[PORT DE NORT-SUR-ERDRE](#)

🚢 RASSEMBLEMENT DE LA FLOTTILLE

Les bateaux de patrimoine des Rendez-vous de l'Erdre se retrouvent avant de partir pour trois jours de parades et d'escales sur l'Erdre.

JEU. 29/08 - 19H30
[PORT DE NORT-SUR-ERDRE](#)

GWEN CAHUE QUARTET

France

Habitué des grandes scènes de la musique manouche, Gwen Cahue crée en 2017 son "Acoustic Quartet", groupe d'amis rencontrés dans les "jams" parisiennes. Quatre musiciens bercés par le swing qui décident d'ouvrir de nouveaux horizons en proposant une relecture de standards américains, de pièces classiques ou de rythmes latins. Les influences sont nombreuses et permettent, à travers des réinterprétations, des compositions originales, des improvisations à la volée de faire rimer tradition et modernité !

*Gwen Cahue - guitare solo
Johan Renard - violon
William Brunard - contrebasse
Benji Winterstein - guitare rythmique*

JEU. 29/08 - 21H
[PORT DE NORT-SUR-ERDRE](#)

HOT SUGAR BAND & MANEL CHENITI

France

Voir description p. 18

VEN. 30/08 - 8H
[PORT DE NORT-SUR-ERDRE](#)

Lever de soleil

CATHERINE DELAUNAY

France

On ne compte pas les collaborations de la clarinetiste Catherine Delaunay. On en note certaines qui nous éclairent sur ce qui l'anime : Albert Marceour, François Corneloup, Hélène Labarrière, l'ONJ de Frédéric Maurin, Tony Hymas. Musicienne chevronnée, qui cultive un goût profond de la mélodie jouxtant celui de l'invention, férue de poèmes et de textes brûlants, elle affectionne les musiques populaires comme les musiques de chambre. Étoffant le chant de sa clarinette d'une intensité amoureuse, son jeu est empreint d'une poésie ancrée dans le réel.

Catherine Delaunay - clarinette

VEN. 30/08 - 09H30
[PORT DE NORT-SUR-ERDRE](#)

🚢 LES BATEAUX LARGUENT LES AMARRES

Réveillée par les notes poétiques de Catherine Delaunay, la flotte se met joyeusement en route pour trois jours de navigation sur l'Erdre. Le départ des bateaux est un vrai spectacle !

VEN. 30/08 - 10H30
[LA POUPINIÈRE](#)

Tournée au fil de l'Erdre

🚢 CONCERT ET BATEAUX EN TOILE DE FOND

Avec les bateaux comme décor, sous voile ou à la rame, Sensationnel Major Ut fait escale à la Poupinière lors de sa descente vers les Plaines de Mazerolles. Programmé sur la Tournée au fil de l'Erdre", le trio s'emploie à réconcilier les musiques de jazz et le patrimoine classique, en proposant des associations aussi habiles qu'inattendues, dans une euphorie communicative !

JEU. 29/08 - DÈS 21H30 [PORT DE NORT-SUR-ERDRE](#)

🚢 ILLUMINATION DU PORT ET DE LA BELLE PLAISANCE

Venez découvrir les bateaux dans une ambiance enchantée, à la fois poétique et festive !

PETIT MARS

VEN. 30/08 - 10H30

PORT DE LA RIVIÈRE

4 DÉFILÉ D'ÉLÉANCE

Passage de la flottille au Port de la Rivière par un bras serein et sauvage de l'Erdre, pour le plus grand plaisir du public qui admire le défilé dans une ambiance intimiste.

VEN. 30/08 - 19H

PORT DE LA RIVIÈRE

THE ELECTRIC DUKES

France

Ce quartet nantais explore les liens étroits et profonds entre le blues et la soul. Les musiciens revisitent avec authenticité et énergie les classiques soul-blues des années 60-70, rendant hommage à des légendes comme Little Milton, OV Wright et Wilson Pickett.

Jakez Rolland - voix, guitare
Nicolas Deshayes - guitare
Arnaud Gobin - basse
Cyril Duzand - batterie

SAINT-MARS -DU-DÉSERT

VEN. 30/08 - 15H30

QUAI DU BAS FRESNE

VISON VISU

France

Que ce soit dans le jazz ou dans les musiques de tradition populaire, l'association du saxophone et de l'accordéon est depuis longtemps familière de nos oreilles. Janick Martin et Robin Fincker se sont découverts au sein du quintet Finis Terrae de Vincent Courtois et ont très rapidement noué une complicité évidente. Jouant de grooves et d'improvisations, avides de mélodies, qu'elles soient d'aujourd'hui ou d'un autre âge, ils en déjouent les phrasés conventionnels et échangent avec passion, intensité et frénésie. Un face à face intime et saisissant.

Robin Fincker - saxophone ténor, clarinette
Janick Martin - accordéon diatonique

VEN. 30/08 - 21H

QUAI DU BAS FRESNE

EBONY ROOTS

France

Quartet gospel & soul, Ebony Roots réunit trois voix aux timbres instantanément reconnaissables autour d'un pianiste au jeu sensible et incandescent. Du groove dans un répertoire de caractère qui se veut une invitation au voyage dans le temps, des "worksongs" aux "freedom songs". Cette énergie brute vient tout droit du berceau du jazz, le "Deep South", et touche directement les cœurs et les âmes.

Adèle Camara - chant
Thomas Doucet - chant, saxophone
Ivy Fofana - chant
Alban-Charles Cadran - clavier

LES TOUCHES

SAM. 31/08 - 19H

MONT JUILLET

MOCKINGBIRDS

France

Unis par une passion commune, les cinq musiciens des Mockingbirds fouillent et puisent dans les différents courants de blues louisianais pour vous servir leur gumbo de Swamp Rhythm'n'Blues.

Gaël Roul - chant, harmonica
Pierre Dubigny - guitare
Yann Renoul - basse
Nicolas Deshayes - guitare
Cyril Duzand - batterie



VISON VISU

SUCÉ-SUR-ERDRE

MER. 28/08 – 19H

PARC GERMAINE LE GOFF

DR SOUKOUSS

France

De Dakar à Kinshasa en passant par Bahia, cette formation singulière emprunte l'énergie des musiques africaines des années 70/80. Un chant charismatique et profond, porté par le son de l'accordéon, de la guitare et des arrangements percussifs énergiques, en font un vrai remède à la morosité !

*Evelyne Mamba - chant lead
Virginie Bony - shékéré, chœurs
Yoann Grenouilleau - batterie, chœurs
Flozian Tataré - accordéon
Antoine Passet - guitare
Mathias Vaguenéz - percussions*

VEN. 30/08

12H30 → 15H

CENTRE NAUTIQUE DE MAZEROLLES

Tournée au fil de l'Erdre

ESCALE DES BATEAUX EN MUSIQUE

Vaste plan d'eau dégagé, la plaine de Mazerolles héberge le Centre Nautique de Mazerolles, où la première halte des bateaux est propice au pique-nique à partir de 12h30, en compagnie du trio Sensationnel Major Ut. Les parcours des bateaux entre les bouées du plan d'eau, à partir de 15h, sont un spectacle à découvrir.

VEN. 30/08 – DÈS 17H

PORT DE SUCÉ-SUR-ERDRE

ARRIVÉE DE LA BELLE PLAISANCE

Après une journée de navigation, les 200 bateaux de la Belle plaisance viennent s'amarrer aux pontons. Un moment de joie et d'effervescence !

VEN. 30/08

18H30 & 20H30

PORT DE SUCÉ-SUR-ERDRE

LENTILLES SAUCISSES

Fanfare

Une quinzaine de joyeux lurons qui cuisinent à la trompette, au trombone, aux saxophones, à la clarinette, au soubas et surtout à la batterie. Au menu, de la chanson populaire de nos régions, de la cuisine fusion, du RnB épicé, du rap engagé, de la pop des années 2000 revisitée à la sauce cuivrée.

VEN. 30/08 – 20H

PARC GERMAINE LE GOFF

LOUIS MEZZASOMA

France

Louis Mezzasoma galope au pays des musiques qui grattent, entre blues ouvert à tous les vents, country-folk et roots-rock. Louis sonde l'âme du blues, y capture l'esprit, remonte jusqu'à sa source.

*Louis Mezzasoma - chant, guitare(s)
Maxence MeLot - basse, chœurs
Hugo Etay Moza - batterie, chœurs*

VEN. 30/08 – 21H45

PARC GERMAINE LE GOFF

ONE RUSTY BAND

France

Un blues rock sauvage à mi-chemin entre Hendrix et Seasick Steeve pour un voyage sonore et visuel avec instruments faits main, percussions et acrobaties. Du one man band, une guitare radiateur, des claquettes, de la washboard, alliés à une envie furieuse de partager leur univers... 2^e prix du Tremplin Blues des Rendez-vous de l'Erdre 2019 !

*Greg - chant, batterie, harmonica, guitare
Léa - washboard, claquettes acrobatiques*

SAM. 31/08 – 8H

PORT DE SUCÉ-SUR-ERDRE

Lever de soleil

ÉMILE PARISIEN

France

On ne le présente plus ! Figure essentielle d'un jazz français créatif et inspiré, saxophoniste célébré dans le monde entier, Émile Parisien a parcouru ce début de siècle comme peu ont su le faire : issu du collège de Marciac, il s'est appliqué à explorer l'histoire tout en la dépassant largement. Dans la lignée de Sidney Bechet ou de John Coltrane, avec sa sonorité incisive, sa vitalité et son inventivité, chaque note qu'il joue est exécutée avec la force d'expression de ceux qui brûlent de nous transmettre la foi qui les anime.

Émile Parisien - saxophone alto et soprano



CANETON

Dessiné en 1931 par Victor Brix, il est un des rares modèles à être reconnu "Série officielle" durant l'occupation. Son succès est tel que de nombreuses constructions amateurs apparaissent, poussant l'Association de propriétaires de Caneton à créer une jauge à restrictions (un cadre pour garantir une flotte homogène tout en permettant des adaptations). De ces nouvelles règles du jeu naîtront 4 autres modèles de Caneton qui répondent aux désirs de résultats des champions, dont beaucoup sont nantais.

Venez admirer le Caneton Aubin "P'tite Folie" de 1952 et le Caneton Brix "FrancYves" de 1968 dans la cour du département quai Ceinera.

SAM. 31/08 – 9H30

PORT DE SUCÉ-SUR-ERDRE

4 DÉPART MATINAL DE LA FLOTTILLE DE LA BELLE PLAISANCE

Après avoir été embarqués dans le voyage sonore d'Émile Parisien, les bateaux hissent leurs voiles pour occuper toute la largeur de la rivière et s'élancer vers le club du S.N.O à Carquefou. Magnifique concentration de tous les bateaux de la flotte !

SAM. 31/08 – 18H

PORT DE SUCÉ-SUR-ERDRE

TIGER ROSE

France

Du Mississippi Blues le plus intense au boogie hypnotique de Détroit, Tiger Rose vous embarque avec ses deux voix uniques et puissantes au service d'un son brut et sans artifice.

*Mig Toquereau – guitares, percussions, chant
Lady Loretta – contrebasse, chant*

SAM. 31/08 – 20H30

PARC GERMAINE LE GOFF

LUCKY PEPPER

France

Si vous aimez les riffs qui décoiffent, Lucky Pepper est le fournisseur qu'il vous faut ! Quartet originaire du Sud-Ouest qui voltige entre les planètes rythm & blues et rock'n'roll, Lucky Pepper véhicule une énergie dont l'onde de choc se propage dans toute la galaxie !

*Geoffrey Lucky Pepper – guitare, chant lead
Rémi Puglisi – batterie, chœurs
Julien Lacombe – basse, chœurs
JP Cardot – piano*

SAM. 31/08 – 20H45

PORT DE SUCÉ-SUR-ERDRE

MALI BLUES

France

Véritable pont entre l'Occident et l'Afrique, les compositions de Mali Blues se distinguent par une énergie rock teintée de jazz et de musique cubaine, une voix chaleureuse, des mélodies subtiles de guitare et de kora cristalline.

*Nicolas Corbard – guitare, chant
Sébastien Delaunay – kora, guitare
Mickaël Eon – congas
David Frabolot – batterie
Simon Nicolas – basse*

SAM. 31/08 – 22H

PARC GERMAINE LE GOFF

CRYSTAL THOMAS & THE EUROPEAN ALL STARS

États-Unis, Europe

Chanteuse née en Louisiane et formée à l'église, Crystal Thomas est aussi musicienne puisqu'elle a été tromboniste du grand chanteur de soul Johnny Taylor. Multi-récompensée pour son disque *Now Dig This!* de 2020, elle conquiert de plus en plus de fans en faisant apprécier sa voix et sa présence dans des concerts généreux, gorgés de blues et de soul.

*Crystal Thomas – chant, trombone
Luca Giordano – guitare
Victor Puertas – claviers, harmonica
Antoine Escalier – basse
Paschal Delmas – batterie*

**DIM. 01/09
12H30 & 13H50**

PORT DE SUCÉ-SUR-ERDRE

Fanfare

ROLLER TOASTER

France

Fanfare futuriste d'une douzaine de musicien.ne.s amateurs, Roller Toaster mélange arrangements

et compositions électrodansantes, y ajoute une pointe de pop-rock et sert le tout sur scène avec une énergie et un humour fou !

DIM. 01/09 – 15H

PARC GERMAINE LE GOFF

THE FREAKY BUDS

France

Avec leur premier album *Hard Days, Fuzzy Nights*, The Freaky Buds allient les racines du blues (R.L. Burnside, Little Walter...) au rock moderne (The Black Keys, Royal Blood) grâce à leurs mélodies aériennes et à leur son électrique et puissant. Leur énergie et leur fougue vaudront mieux qu'une thérapie.

*Max Genouel – guitare, chant
Hugo Deviers – batterie
LonJ – guitare
Thomas Troussier – harmonica*

DIM. 01/09 – 16H15

PARC GERMAINE LE GOFF

ALABAMA MIKE

États-Unis

Ancien camionneur professionnel, Alabama Mike est un personnage hors norme. Doté d'une des plus grandes voix actuelles du blues et de la soul, il n'a pas son pareil pour transformer un concert en grand-messe joyeuse où blues, soul et gospel se mélangent pour porter ses compositions souvent bouleversantes mais aussi espiègles via le regard acéré qu'il a sur le monde d'aujourd'hui.

*Alabama Mike – chant, harmonica
Anthony Stelmazack – guitare
Damien Cornélis – claviers
Julien Dubois – basse
Fabrice Bessouat – batterie*

CARQUEFOU

JEU. 29/08 - 8H

PORT JEAN

Lever de soleil

CHRISTOPHE LAVERGNE

France

Christophe Lavergne, batteur et artisan de sons frappés et frottés se retrouvera pour une fois, seul avec ses baguettes, se répondant à lui-même. Indispensable sur la scène du jazz hexagonal et européen, ce compagnon de jeu de nombreux musiciens (Louis Sclavis, Andy Emler, Sylvaine Héлары) produira ici une improvisation sur une batterie préparée de quelques objets, naviguant entre des sons les plus étranges et des grooves les plus simples, mais aussi, autour des polyrythmies qu'il affectionne. À moins que... ce ne soit totalement différent !

Christophe Lavergne - batterie

Rencontre naturaliste

Juste après la performance de Christophe Lavergne au lever du soleil, place à la contemplation et à la réflexion. Regarder la faune et la flore qui nous entoure, écouter, comprendre... Jean-Luc Maisonneuve, animateur Natura 2000 à l'Edenn et expert de nos espaces naturels, propose un temps d'échange sur la biodiversité de la Vallée de l'Erdre.

Ce temps est proposé par l'Entente pour le Développement de l'Erdre Navigable et Naturelle (Edenn)

JEU. 29/08 - 11H

PLACE SAINT-PIERRE

DANIEL GIVONE DUO

France

Figure notable du jazz manouche hexagonal, Daniel Givone, accompagné de son fidèle guitariste Marc Pouplin, propose une version ouverte de ses compositions originales et de quelques standards de jazz. Deux guitares pour agrémenter un répertoire venu des musiques du Monde.

*Daniel Givone - guitare
Marc Pouplin - guitare*

En partenariat avec la Caisse du Crédit Mutuel de Carquefou, 13 place Saint-Pierre.

Concert sur le parvis de la caisse.

VEN. 30/08 - 20H30

CHÂTEAU DE LA FLEURIAIYE

THE STRING BREAKERS

France

Cette formation de huit musiciens, issus de la scène nantaise et régionale, rend hommage aux plus belles voix de la soul et du rythm 'n' blues. Le chant envoûtant et généreux de Laurence Le Baccon, porté par ses 7 amis musiciens, a déjà conquis de nombreux publics, avec pour marque de fabrique un goût du swing et du blues "old school", mais aussi l'énergie et le groove plus incisif de la soul et du funk

*Laurence Le Baccon - chant, guitare, chœurs
Sami Touré - guitare, chœurs
Jérémy Royer - batterie, chœurs
Patrick Billion - B3/piano
Vincent Blivet - basse
Alexandre Nouhaud - saxophone ténor
Nicolas Le Potier - trombone
Yves Brouillet - trompette, buggle*

SAM. 31/08 - 10H30

PORT BRETON - CLUB DU SNO

Tournée au fil de l'Erdre

4 HALTE NAUTIQUE EN MUSIQUE

Profitez du magnifique cadre en pleine nature du club nautique du S.N.O, pour approcher les bateaux au plus près, au rythme de Sensationnel Major Ut.

DIM. 01/09

13H30 → 16H

PORT BRETON - CLUB DU SNO

4 DERNIÈRE ESCALE

La flotte fait escale à Port Breton, au club nautique du S.N.O, pour un dernier moment de rencontre avec le public au bord de l'Erdre avant la sortie des bateaux !

DIM. 01/09

14H15 & 16H30

PORT JEAN

FANFARE MOLOKOYE

Fanfare cosmopolite

Molokoye renoue avec la tradition des fanfares créoles en rendant hommage aux musiques qui rythment les rues des Outre-mer depuis les années 50 : biguine, mazurka, merengue et zouk antillais, kompa haïtien, séga et maloya des îles de la Réunion et Maurice.

*Nicolas Chassay - chant et saxophone alto
Jean-Marie Goupil - trompette
Andres Pocarré - guitare
Patrick Chaznois - saxophone baryton
Emmanuel Bixault et Stéphane Sotin - percussions*

DIM. 01/09 - 15H

PORT JEAN

MARION RAMPAL

France

Marion Rampal a toujours été une empêcheuse de chanter en rond. Trop follement éprise de la musique pour la ranger dans des boîtes étanches, elle n'en a jamais fait qu'à sa tête, qu'elle garde aussi près des étoiles que du cœur. Artiste remarquée du jazz français - Victoire du Jazz 2022 -, elle trace sa route de songwriter à travers une écriture singulière.

*Marion Rampal - voix
Matthis Pascaud - guitare
Simon Tailleu - contrebasse
Guilhem Flouzat - batterie*



DIM. 01/09 - 17H15

PORT JEAN

HUGH COLTMAN *GOOD GRIEF*

France

Parmi les plus francophiles des chanteurs anglais, et désormais pilier incontournable dans l'univers du jazz et du blues, il est de ces voix subtiles et touchantes par lesquelles on adore être religieusement bercé. Ce n'est donc pas un hasard si Hugh Coltman, songwriter surdoué et homme de scène charismatique a enchaîné les concerts (120 en deux ans) et remporté deux Victoires du Jazz (meilleur artiste Vocal 2017 et en 2023). Entouré d'une Dream Team idéale, avec un nouveau répertoire tiré de son récent album, il transforme une météo du cœur maussade en rayon de soleil porteur d'espoir bouleversant !

*Hugh Coltman - voix
Matthis Pascaud - guitare
Laurent Vernezey - basse
Raphaël Chassin - batterie*



LA CHAPELLE-SUR-ERDRE

SAM. 31/08
12H30 → 15H

LA GRIMAUDIÈRE - CLUB DE L'ANCRE

4 ESCALE DES BATEAUX EN FANFARE

C'est un moment festif que vous réserve le club de l'A.N.C.R.E où se mélangent plaisanciers et public, entraînés joyeusement par douze saxophonistes et deux percussionnistes de la fanfare Les Anchahuteurs.

Denis Loyen, Eric Fougerit - saxophone baryton
Dominique Sevesque, Jimmy Elo, Samuel Ruffie - saxophone ténor
Anne Van der Spec, Françoise Bosseau, Franck Triballier, Laurent Veyrac, Sébastien Lemaître - saxophone alto
Françoise Leroi, Philippe Vallier - saxophone soprano
Jean-Luc Barrillon, Nicolas Chevalier, Philippe Cocheril - percussions

SAM. 31/08 - 19H30

LA GANDONNIÈRE

BOA BRASS BAND

Fanfare

Cette fanfare gonflée à bloc propose un panaché de reprises et de compositions originales, savamment orchestrées. Des pays de l'Est à la Nouvelle-Orléans, les Boas explorent tous les lieux, mais aussi toutes les époques et vous invitent au cœur d'un voyage spatio-temporel.

Alexandre Aumont - sax baryton
Piero Carvalho - sax ténor
Maxime Jaslier - sax alto
Olivier Mettais-Cartier, Denis Danielides - soubassophone
Jonas Baty - guitare électrique
Matchito Caldara - caisse claire, davul
Poum-Chak - grosse caisse

SAM. 31/08 - 20H15

LA GANDONNIÈRE

PALO SANTO ORKESTRA

France

Le Palo Santo Orkestra distille un afrobeat nomade, empreint des rythmes de la sono mondiale, porté par les échos des langues africaines, sud-américaines et européennes. Ce collectif nantais est un melting-pot de douze musiciens issus de soul, jazz, musiques cubaines, brésiliennes, africaines, slam qui se mêlent et donnent naissance à une musique éclectique transmettant des valeurs d'universalité.

Mayomi Moreno - voix
Marie-Caroline Jansens-Mauris - voix
Nina Kibuanda - slam
Agnès Mozineau - trompette
Nicolas Chassay - saxophone ténor
Ainhoa Da Cruz Miguel - trombone
Patrick Chaznois - sax baryton
Irina Leach - claviers
Rémy Hervo - guitare
Jérôme Cahagnier - basse
Chloé Coutereel - percussions
Emmanuel Birault - batterie

SAM. 31/08 - 21H45

LA GANDONNIÈRE

BALAPHONICS & MARY MAY

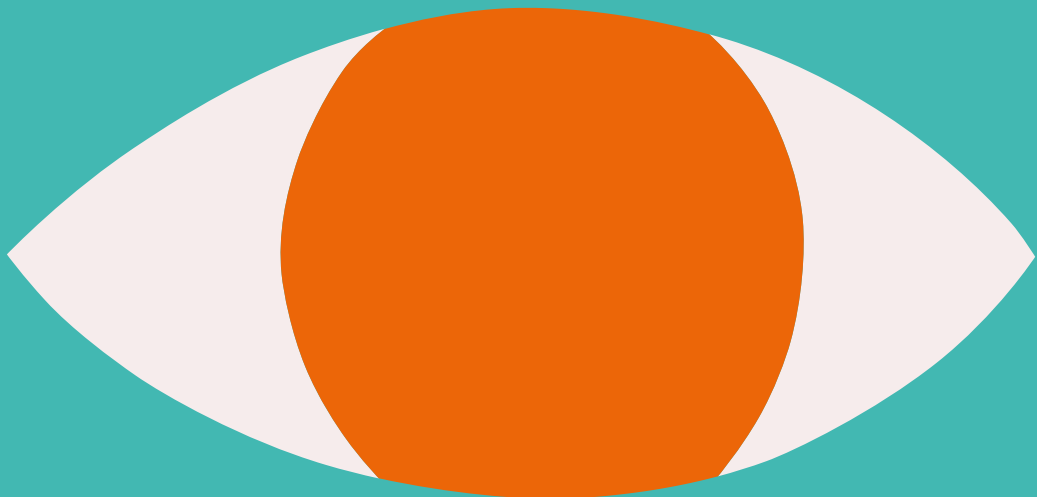
France

Le Brass Band dévoile ses spécialités afro-funk, dans une fusion aussi détonante d'énergie que diverse dans ses ambiances. Cerise sur le gâteau : Balaphonics est accompagné de l'étoile montante de la scène afro-soul francilienne, la chanteuse Mary May, qui a su s'intégrer au groupe tout en l'emmenant dans de nouvelles sphères jusqu'ici inexplorées.

Mary May - chant
Ben Moroy - balafon chromatique
Hamza Bencherif - guitare électrique
Brice Perda - soubassophone
Florent Berteau - batterie
Julien Cordin - percussions et chant
Nicolas Bongrand - trombone et chœurs
Aristide Gonçalves - trompette et chœurs
Guillaume Grosso - sax baryton, flûte traversière et chœurs
Michaël Havard - sax ténor et chœurs



BALAPHONICS & MARY MAY



AU FIL

DU



CANAL

LUN. 26/08 - 17H

PORT SAINT-CLAIR

ARRIVÉE DES BATEAUX

Une petite flottille composée de péniches, voiliers, voile-avirons et autres gondoles, descend le canal au rythme des concerts.

LUN. 26/08 - 19H

PORT SAINT-CLAIR

GUILLAUME HAZEBROUCK DREAM 4TET

France

Pianiste hors pair, solaire et généreux, Guillaume Hazebrouck est aussi un compositeur qui se frotte à de multiples genres (opéra, jazz, classique, groove...). Passionné de musiques méconnues autant que de musiques populaires, il réunit autour de lui quelques-uns de ses instrumentistes préférés, parmi les meilleurs de la scène jazz actuelle, dont le saxophoniste cubain Ricardo Izquierdo au jeu si fluide. Autour d'une musique d'imaginaire jouée en apesanteur, ce quartet de dormeurs éveillés, de rêveurs lucides, explore une zone où les songes nourrissent les sens, où les pensées éclairent les sons.

*Ricardo Izquierdo - sax ténor
Guillaume Hazebrouck - piano
Sébastien Boisseau - contrebasse
Christophe Lavergne - batterie*

MER. 28/08 - 11H

ESPACE ARBORÉ DE MELNEUF

EBONY ROOTS

France

Quartet gospel & soul, Ebony Roots réunit trois voix aux timbres instantanément reconnaissables autour d'un pianiste au jeu sensible et incandescent. Du groove dans un répertoire de caractère qui se veut une invitation au voyage dans le temps, des "worksongs" aux "freedom songs". Cette énergie brute vient tout droit du berceau du jazz, le "Deep South" et touche directement les cœurs et les âmes.

*Adèle Camaza - chant
Thomas Doucet - chant, saxophone
Ivy Fofana - chant
Damien Joëts - clavier*

MAR. 27/08 - 8H

THÉÂTRE DE VERDURE (19 GRANDE RUE)

Lever de soleil

MAËLLE DESBROSSES

France

Elle a partagé la scène avec Marc Ducret, Dominique Pifarély ou Hélène Labarrière. A la tête de son quartet Suzanne, ou dans l'Orchestre Incandescent de Sylvaine Héлары, la violoniste Maëlle Desbrosses est en quête d'ouverture et de décloisonnement esthétique. En se plongeant dans les œuvres pour solo, celles qui traversent le temps, elle rend hommage à l'alto, instrument rare aux tonalités de velours. Elle l'explore ardemment, déroule une histoire, une chanson, convoque les souvenirs et donne une nouvelle vie à ces mélodies empruntées d'émotions.

Maëlle Desbrosses - violon alto

VAY

MAR. 27/08 - 12H30

ESAT VAL DE VAY (9 LE CHÂTEAU)

ARMEL DUPAS OPEN BORDERS

France

Armel Dupas est un compositeur et pianiste français, ancré dans le territoire car habitant Saffré. Pour accompagner son quarantième anniversaire, il dessine en 2024 un nouveau projet nommé Open Borders.

Ce répertoire, né de la rencontre avec la sonorité perlée d'un nouveau piano acoustique nommé Keybird créé au Danemark, propulse Armel sur les routes d'Europe pour un long voyage de 4 mois et 14 pays. Open Borders est à la croisée des chemins entre jazz et néo-classique, les mélodies et l'authenticité de l'artiste en scène nous invitent à fermer les yeux pour écouter notre âme.

Armel Dupas - piano

BLAIN

MAR. 27/08 – 17H

PORT DE BLAIN

ARRIVÉE DES BATEAUX

MAR. 27/08 – 19H

PORT DE BLAIN

NAYEL HÓXÒ & THE YTS

Bénin - France

Bercée au son des musiques traditionnelles Yoruba, Nayel Hóxò est une chanteuse et compositrice, d'origine bénino-nigériane. Elle intègre le collectif BIM (Bénin International Musical) puis s'installe à Nantes pour créer son projet Nayel Hóxò & the YTs en compagnie de musiciens de la scène jazz nantaise. S'appuyant sur ses compositions, les YTs, dont fait partie notre artiste fil rouge Guillaume Hazebrouck, réinventent et étoffent ses musiques imprégnées de rythmes traditionnels du Bénin en les colorant d'un jazz métissé et joyeux.

*Nayel Hóxò – chant
Pierre-Yves Merel – saxophone
Guillaume Hazebrouck – claviers
Alexis Oger – basse
Arnaud Lechantre – batterie*

Deux morceaux seront interprétés avec les élèves des écoles de musique de Blain et Bouvron.

LE GÂVRE

MER. 28/08 – 8H

FORÊT DU GÂVRE

ROND-POINT DE LA BELLE ÉTOILE

Lever de soleil

BRUNO CHEVILLON

France

Évoluant entre musique improvisée, création contemporaine et jazz libre, Bruno Chevillon est l'une des voix majeures de la contrebasse. Recherché par les plus grands musiciens hexagonaux (Louis Sclavis, Michel Portal, Daniel Humair), il suit les traces de grands contrebassistes tels que Joëlle Léandre et Barre Phillips. À travers son goût de la performance en solitaire et sa relation physique à l'instrument, cet adepte de l'archet déploie une grande variété de modes de jeu, où la musique est affaire d'explorations et de mystères à dévoiler.

Bruno Chevillon – contrebasse

SAFFRÉ

MER. 28/08 – 19H

BOUT DE BOIS

SUNSHIP TROOPERS

France

Figure culte autant que controversée, précurseur de nombre d'innovations musicales dont l'apport du synthétiseur dans le jazz, Sun Ra a influencé des artistes tels que John Coltrane, George Clinton ou Lady Gaga. Le quartet Sunship Troopers, porté par notre artiste fil rouge Guillaume Hazebrouck, revisite les pièces les plus emblématiques du pianiste et compositeur américain, ce doux illuminé féru de cosmogonie, qui inventa l'afrofuturisme. Embarquement immédiat pour un voyage interstellaire !

*Laurène Pierre-Magnani – voix, basse
Victor Michaud – mellophone, claviers
Guillaume Hazebrouck – claviers
Arnaud Lechantre – batterie*

Deux morceaux seront interprétés avec les participant·es aux ateliers chant ayant eu lieu de mars à juin.

LA CHEVALLERAI

MER. 28/08 – 13H15 → 14H45 LE PETIT-BOIS

ESCALE DES BATEAUX

JEU. 29/08 – 12H30 LE PETIT BOIS

TAMPA ROAD *France*

Apparus depuis quelques mois sur la scène nantaise, trois cadors du blues et du swing et une chanteuse au timbre chaleureux célèbrent les grandes chanteuses de soul en interprétant un répertoire peu courant, donc bienvenu, emprunté à Gwen McCrae, Gladys Knight, Ruth Brown ou Sugar Pie DeSanto.

Solenne Schumann – chant · François Nicolleau – guitare · David Avritz – batterie · Bruno Denis – orgue

LES ACTIONS VERS LE F

UN FESTIVAL POUR TOUTES ET TOUS

ATTENTIVE À RENDRE LE JAZZ ET LE PATRIMOINE NAUTIQUE ACCESSIBLES AU PLUS GRAND NOMBRE, L'ÉQUIPE DU FESTIVAL, EN S'APPUYANT SUR LA PROGRAMMATION, MÈNE UN TRAVAIL D' ACTIONS CULTURELLES DESTINÉES À FAVORISER LA RENCONTRE ENTRE LES ARTISTES, LE NAUTISME ET LE PUBLIC.

AU SEIN DU QUARTIER NANTES ERDRE ET DANS LES ÉCOLES DU QUARTIER LA TOURNÉE DES BATIGNOLLES

En avant-première du festival, 5 concerts gratuits au pied des habitations sont proposés dans le cadre de la Tournée des Batignolles avec le groupe Max & His Bandolera Serenade. Tout l'été, de nombreuses actions de médiation sont menées avec les partenaires du quartier. De mai à juin, le festival organise un parcours d'éducation artistique et culturelle à destination de 20 classes de 4 écoles primaires du quartier, 4 concerts du groupe Max & His Bandolera Serenade, ainsi que des ateliers de médiation sur le temps périscolaire.

DES ACTIONS AUPRÈS DES PERSONNES DÉTENUES AU CENTRE PÉNITENTIAIRE NANTES/CARQUEFOU

Le festival développe un programme d'actions culturelles en collaboration avec le Service Culture / Publics empêchés de la Ligue de l'enseignement Pays de la Loire, en lien étroit avec le SPIP44 et avec le soutien de la DRAC. Concerts-rencontres avec des artistes de la programmation, ateliers de sérigraphie sont proposés aux personnes détenues au Centre de Détention et à la Maison d'Arrêt.

RENCONTRES ARTISTIQUES DANS LES 8 VILLES DU CANAL DE NANTES À BREST

Avec le soutien des Communautés de Communes du territoire, des villes et du conseil départemental, le festival propose des rencontres entre élèves des écoles de musique, résidents de structures sociales et un artiste phare de la programmation du festival. 9 ateliers sont organisés afin de travailler ensemble une création artistique, restituée lors des concerts de Blain et Saffré, et 5 rencontres artistiques sont également menées dans des structures du champ social. L'artiste intervenant cette année est le pianiste et compositeur Guillaume Hazebrouck, également artiste fil rouge du festival.

STAGE D'IMPROVISATION MUSICALE EN MIXITÉ CHOISIE PLAGES IMPROVISÉES

Dans le cadre du festival Les Rendez-vous de l'Erdre, Musique et Danse en Loire Atlantique, Tempo et l'Association culturelle de l'été s'associent pour proposer aux femmes et personnes issues des minorités de genre qui pratiquent un instrument et habitent le département de Loire-Atlantique, de participer gratuitement à un stage autour des musiques improvisées, animé par l'altiste Maëlle Desbrosses. Au programme pendant trois jours : initiation à l'improvisation, pratique instrumentale, rencontres avec des artistes et techniciennes, jam session ouverte au public au bar Duchesse avec le collectif Raymonde le vendredi 30 août à 20h.

ACCESSIBILITÉ

Pour faciliter votre venue, un guide d'accessibilité, un guide braille ainsi qu'un document FALC sont disponibles en ligne sur notre site internet et sur tous les points info du festival. Le festival a lieu sur les bords de l'Erdre, dans le centre-ville de Nantes. Le lieu est parfois accessible par des chemins pavés, sablonneux ou enherbés. Nous faisons au mieux pour maintenir le site aussi accessible que possible. Une équipe de bénévoles est disponible sur demande pour vous accompagner lors de vos déplacements.

Découvrez l'ensemble de la programmation en version audio sur www.rendezvouserdre.com

Les gilets vibrants

permettent aux personnes sourdes et malentendantes de profiter de la musique par les vibrations. Des médiateurs seront présents pour vous accompagner dans leur utilisation. Ce dispositif est mis en place vendredi pour les concerts de Roni Kaspi, EABS et FULGUROMATIC, samedi pour Total Totem Club et dimanche pour Le Bal du Siècle.

Les événements en audiodescription

permettent aux personnes non voyantes ou malvoyantes de profiter d'un moment plus immersif du spectacle grâce à la description audio en simultané et en direct. Ce dispositif est mis en place samedi pour l'arrivée des bateaux dans le bassin Ceineray et pour les concerts de Endea Owens et de Jeanne Added. Réservation obligatoire dans la limite des places disponibles.

Cette action bénéficie du soutien de la Fondation VISIO pour l'aide aux enfants et aux adultes déficients visuel, ainsi que de Pick Up Production.



Le dispositif Proxitan

est opérationnel pour la venue et le départ du site du festival. Plus de renseignements au 02 51 81 78 78. Nous sommes disponibles pour vous accueillir et vous accompagner jusqu'aux entrées du site.

DES ACCUEILS PRIVILÉGIÉS

En partenariat avec les structures sociales, nous mettons en place des accueils privilégiés à destination de groupes de personnes encadrés. Ces groupes sont accueillis par l'équipe du festival autour d'un verre, visitent les coulisses ou bénéficient d'un temps d'échange au sujet des concerts ou du patrimoine nautique.

Contact

Pour toute demande, information complémentaire, réservation ou pour organiser des sorties avec votre structure, n'hésitez pas à nous contacter !
mediation@ace-nantes.fr - 02 51 82 38 03



LE LONG DES QUAIS

DES VILLAGES À QUAÏ

Le festival est un "RDV" jusqu'au bout !

À Nantes, sur les quais, c'est le rendez-vous des commerçants partenaires et des associations locales qui présentent leurs actions et proposent de quoi se restaurer et se désaltérer ! Où les retrouver ?

- Le village restauration quai Henri Barbusse, quai de Versailles et île de Versailles.
- Le village solidaire sur l'île de Versailles.
- Les commerçants partenaires installés sur les quais.

UNE BOURSE AUX DISQUES

Au cœur de l'île de Versailles, venez chiner des vinyles de jazz, mais pas seulement ! Disquaires et labels professionnels proposent un large choix de collections et une grande diversité de genres musicaux ! Voir les infos pratiques p.52.

DES BALADES SUR L'EAU

Expérimentez le festival autrement ! Embarquez pour une courte promenade ou une longue croisière apéritive sur l'Erdre, avec les Bateaux Nantais et les Croisières Saint-Félix. Voir les infos pratiques p.52.

LE FESTIVAL OFF

LE OFF DANS LES VILLES DU FESTIVAL

Les cafés et cafés cultures vous proposent un programme de concerts du 23 août au 1^{er} septembre à Nantes et dans les villes au fil de l'eau. Programmation à retrouver sur rendezvouserdre.com

Le festival OFF est coordonné avec les villes partenaires du festival et le Collectif Culture Bar-Bars.

LE OFF DE LA CASA AU CŒUR DU SITE NANTAIS

VEN. 30/08 – 19H30

Denis Agenet et Nolapsters

VEN 30/08 – 21H30

Electric Dukes

SAM. 31/08 – 18H45

The String Breakers

SAM. 31/08 – 21H

Max & His Bandolera Serenade + Olivier Lemaitre

DIM. 01/09 – 15H

Tampa Road

LES RÉSEAUX JAZZ NATIONAUX

Les RDV de l'Erdre font partie de l'AJC*, du CRDJ (Collectif régional de diffusion du jazz en Pays de la Loire), de France Blues, des Canaux de Bretagne, du ReZzo Jazz à Vienne et du Pôle de coopération pour la filière musicale en Pays de la Loire.

* L'AJC (Association Jazzé Croisé) est le réseau de diffusion de jazz en France et en Europe qui travaille en faveur de la circulation des artistes, de l'émergence de nouveaux talents et de la création de projets inédits. Le réseau s'implique également dans le développement de différents projets en matière de coopération et d'échanges internationaux. L'AJC reçoit le soutien du Ministère de la Culture et de la Communication, de la SACEM, du CNV, de l'ADAMI, de la SPEDIDAM et du FCM. Jazz Migration est un projet de soutien au développement de carrière de jeunes, Formations de jazz initié par Afijma, repris par l'AJC et développé en partenariat avec la FEDELIMA.

SCÈNE JAZZ & MUSIQUES IMPROVISÉES

PANNONICA

AOÛT/DÉCEMBRE 2024

AOÛT

FESTIVAL LES

RENDEZ-VOUS DE L'ERDRE

VENDREDI 30 / 22H

YONI MAYRAZ + BASSLINE DJ SET

SAMEDI 31 / 22H

PHOTONS + MAËLLE

DESBROSSES DJ SET

SEPTEMBRE

ÉVÈNEMENT 30 ANS!

SAMEDI 28 / 20H30

THINK TANK MONK

22H30 : SHIFUMIX.TE DJ SET

DIMANCHE 29 / 9H30

PIANO YOGA

17H : BŒUF DE 5 À 7

20H30 : REWIND & PLAY

OCTOBRE

VENDREDI 4 / 19H30

JAZZ EN PHASE

LES ÉGARÉS + AL GHAR

MARDI 8 / 20H

LES MUSIQUES À OÛÏR,
COMME ÇA

MERCREDI 9 / 20H30

THE BRIDGE #2.4

VENDREDI 11 / 19H

MIDIMINUITPOÉSIE

P. VINCLAIR / M. DONARIER

+ L. OLÁH / M. JOIRET

SAMEDI 12 / 20H30

PANNONICA REÇOIT

LOS DUENDES

LUNDI 14 / 20H30

CHIEF ADJUAH

(AKA CHRISTIAN SCOTT)

JEUDI 17 / 20H

JEAN-MARIE MACHADO,
MAJAKKA

DIMANCHE 20 / 17H

PAAL NILSSEN LOVE,
NEW BRAZILIAN FUNK
+ THIAGO FRANCA

DIMANCHE 27 / 17H

BŒUF DE 5 À 7

NOVEMBRE

SAMEDI 2 / 20H30

PANNONICA REÇOIT

NO TONGUES + INVITÉ·ES

MERCREDI 6 / 20H30

DAVID CHEVALLIER, BORDERS

RENTRÉE GRANDS FORMATS ET JAZZ EN PHASE

MARDI 12 / 20H

PAUL JARRET, A.L.E.

MERCREDI 13 / 20H

MOGER ORCHESTRA

JEUDI 14 / 20H

ORCHESTRE TOUT PUISSANT

MARCEL DUCHAMP + MIËT

MOIS KRÉYOL

VENDREDI 15 / 20H30

LÉNO DUO + JULIEN CORIATT

BRAND NEW QUINTET

DIMANCHE 17 / 17H

« LA NUIT CARIBÉENNE »

+ TRIO BANNZIL KREYOL

VENDREDI 22 / 20H30

JAZZ TEMPO

QUART D'HEURE

AMÉRICAIN

+ DANDY DANDIE

DIMANCHE 24 / 17H

BŒUF DE 5 À 7

LUNDI 25 / 20H30

AVISHAI COHEN QUARTET

VENDREDI 29 / 20H30

SOIRÉE 1NAME4CREW

GIGGI + EÏS

DÉCEMBRE

DIMANCHE 1^{ER} / 16H30

PANNO'KIDS

MONDO INCOGNITO

JEU. 5 ET VEN. 6 / 20H30

MUKTA

SAMEDI 7 / 20H

FESTIVAL PRISME

O.AMBARCHI / J.BERTHLING

/ A. WERLIIN

MARDI 10 / 20H

MIRE + PAULINE WILLERVAL

30
ans!

LICENCES : PLATEAU 2022-01147 / PLATEAU 2022-00014 / PLATEAU 2022-00019 / MUSUL © HÉLÈNE BLANC

9 RUE BASSE PORTE — NANTES



PANNONICA.COM



L'ASSOCIATION CULTURELLE DE L'ÉTÉ

BUREAU DE L'ASSOCIATION CULTURELLE DE L'ÉTÉ

Président : Bernard Prud'homme-
Lacroix

Vice-Président : Jean-Baptiste Schieb

Trésorière : Mathilde Piat

Secrétaire : Luc Stephan

DIRECTION DE PROJET & DE L'ASSOCIATION

Loïc Breteau

CHEFFE DE PROJET LES RENDEZ-VOUS DE L'ERDRE

Estelle Beauvineau

PROGRAMMATION

Jazz : Estelle Beauvineau

Nautisme : Cécil Keriel

PÔLE PRODUCTION ARTISTIQUE

Responsable : Cécilia Guénégo

Chargée de production artistique :
Agathe Péneau

Attachée de production artistique
& régie chauffeurs artistes :
Noémie Muller

Assistante de régie & de production
artistique : Sarah Garnier

Régisseuse approvisionnement loges :
Arnaud Mahé

PÔLE NAUTIQUE

Responsable : Cécil Keriel

Chargé de projets nautiques :
Gautier Beuzel

Assistante de projets nautiques :
Alice Coatrieux-Jourdan*

PÔLE RELATIONS AUX PUBLICS

Responsable : Estelle Beauvineau

Chargée d'action culturelle :
Chloé Grimault

Assistante d'action culturelle :
Malone Le Port*

Assistante de médiation
& d'accessibilité : Maëlig André

Chargée du bénévolat : Maya Chase

PÔLE COMMUNICATION & PARTENARIATS

Responsable : Agathe Blondel

Chargé de communication :
Clément Bernard-Skalecki

Chargé de communication
numérique : Antoine Boiteux

Assistant.e.s de communication :
Eugénie Perrot*, Merewyn
Braconnier, Maëlla Cosquéric*,
Nathan Mainguet

Chargé des partenariats
& du mécénat : Stéphane Roger

Assistante aux partenariats
& d'accueil des publics : Sterenn
L'Henoret*

Assistante aux villages & d'accueil
des publics : Maty Bintou Ba*

PÔLE SCÉNIQUE

Responsable & scénographe :
Cyrille Bretaud

Assistant de scénographie :
Charles-Pascal Ettori

PÔLE TECHNIQUE & SÉCURITÉ

Directeur technique : Yohann Allais-
Barillot

Responsable du pôle technique :
Samuel Gohaud

Régisseuse de production technique :
Céline Poulain

Régisseurs généraux : Charles
Bodard, Margaux Peneau, Philippe
Lefort, Benjamin Autexier, Valentin
Cornair

Assistante de régie & secrétariat
technique : Nona Schneider

Assistant de régie technique :
Antoine Entressangle

Et plus de 100 techniciens

PÔLE ADMINISTRATIF & FINANCIER, MOYENS GÉNÉRAUX

Responsable : Mathieu Douchet

Attachée d'administration
& comptable : Margaux Barat

RESSOURCES HUMAINES

Perrine Lucas

CRÉATION GRAPHIQUE

Appelle moi Papa & David Vanadia

IMPRESSION

Allais imprimerie

Merci aux membres de la commission
d'écoute et du jury Tremplin Blues
Christophe Mourot et Alain Millet

Merci à l'ensemble du personnel
des collectivités participantes
et des partenaires. Merci aux
associations et à l'ensemble
des bénévoles mobilisés pour
Les Rendez-vous de l'Erdre 2024.

* Volontaires en service civique

CRÉDITS PHOTOS

P. 6 Endea Owens © Lauren Desberg, La flotte de la Belle plaisance © Thierry Marthy, En toute pyromanie © Marie Pétry - P. 8 Régate sur la plaine de Mazerolles © Pascale Guittonneau - P. 10 Régates sur l'Erdre, à Gachet (1910-1930) © Archives de Nantes - P. 11 Aviron sous le pont de la Tortière (début 20e siècle) © Archives de Nantes - P. 12 Port de Nort-sur-Erdre © Megane Delhote - P. 14 Max & His Bandolera Serenade © Yannick Souyri, Bloto © Ola Bodnarus - P. 16 Sophie Soliveau © Élodie Martial, Fanfare FMR © Jean-Michel Meunier, Finn © Musée Maritime La Rochelle - P. 20 Matthew Halsall © Emily Dennison, L'Orchestre Incandescent © Caroline Ruffault, Moth nantais © Paola Guionet - P. 24 Ambrose Akinmusire © Michael Wilson, P. 24 Jeanne Added © Camille Vivier - P. 28 Kahil El'Zabar's Ethnic Heritage Ensemble © Christopher Andrew, Emile Parisien Quartet © JP Retel, 470 © FFVoile — Sailing Energy - P. 32 Catherine Delaunay © ATKF, Illumination du port de Nort-sur-Erdre © Ville de Nort-sur-Erdre - P.34 Vison Visu © José Luis Bongore - P. 36 Alabama Mike P. 36 Crystal Thomas © Taki Nishimo, P. 36 Caneton Aubin - P'tite Folie © Musée maritime de La Rochelle, P. 39 Maxion Rampal © Alice Lemarin, Hugh Coltman © Bonze, Christophe Lavergne © Jeff Humbert - P. 40 Balaphonics & Mary May © Michael Demetriades - P. 45 Tournée des Batignolles 2019 © Michel Gautier - P. 49 Arrivée Belle plaisance © Chloé Lelievre



VOUS AIMEZ LES RDV DE L'ERDRE ? DONNEZ UN COUP DE POUCE AU FESTIVAL !

Organisé par l'Association Culturelle de l'Été, le festival vous propose chaque fin d'été plus de **110 concerts gratuits** sur les bords de l'Erdre et du canal et un rassemblement de **200 bateaux de patrimoine**.

Cette année et durant tout le festival à Nantes, **vous pourrez affirmer votre soutien** avec un don de 5 € et repartir avec un badge

et autres petits objets disponibles au point information central place du Pont-Morand.

Vous avez également la possibilité de devenir mécène à titre individuel, plus d'information sur www.rendezvouserdre.com

Un grand MERCI !





LES ÉGARÉS
BIRDS ON A WIRE
 DOMINIQUE ANÉ
 SÉBASTIEN BOISSEAU
 STÉPHAN OLIVA
 SACHA TOOROP
COCODRI
 PAUL JARRET A.L.E.
MOGER ORCHESTRA
 ORCHESTRE TOUT PUISSANT
 MARCEL DUCHAMP
ISABEL SÖRLING

NANTES AGGLO **24**
25
JAZZ
EN PHASE
 15 ANS D'ITINÉRANCE

KOKOROKO
RENAUD GARCIA FONS
TRIO ETÉNÈSH WASSIÉ
MATHIEU SOURISSEAU
SÉBASTIEN BACQUIAS
AL GHAR
VINCENT PEIRANI
& FRÉDÉRIC FAULA
KRYSTAL MUNDI
SARAH MCCOY
FIDEL FOURNEYRON
OKO











WWW.JAZZENPHASE.COM

LES PARTENAIRES DU FESTIVAL

PARTENAIRES MAJEURS



AVEC LA PARTICIPATION DES PARTENAIRES



AVEC LE SOUTIEN DES MÉCÈNES



PARTENAIRES CULTURELS



PARTENAIRES MÉDIAS



PARTENAIRES NAUTISME



REMERCIEMENTS

L'amicale des plaisanciers de Nort-sur-Erdre, les offices du Tourisme Erdre Canal Forêt, Patrick et Donia Leclèsve, Guy Samson, Alain et Michelle Bara, le lycée de Nort-sur-Erdre, la DDTM, la SNA, Patrick Grellier et les clubs d'aviron de l'Erdre

AVEC LE CONCOURS DE

Accoord, Aremacs, Le Château de La Poterie, Docatlantique, Domaine Henri Poiron et Fils, les équipes de quartiers, Images Créations, L'Hôtel, La Cocotte Solidaire, La Petite Boulangerie, La Poste, Les Directions Développement Culturel et Nature & jardins, Kiosk, Tout se Loue Réceptions, Pépé Guinguette, Mille et Une saveurs, Barons Perchés, Tabac St Mihiel, les associations Le filtre à sons, Taille Vent, Wine Nat White Heat

LES PARTENAIRES DES VILLES

SUCÉ-SUR-ERDRE



NORT-SUR-ERDRE



LE GÂVRE - BLAIN LA CHEVALLERAI



GUENROUËT - DREFFÉAC



SAFFRÉ - VAY



SAINT-MARS-DU-DÉSERT



CARQUEFOU



INFOS PRATIQUES

L'ACCÈS AU FESTIVAL
EST GRATUIT DANS
TOUTES LES VILLES !

À NANTES

HORAIRES

→ SITE

- Vendredi de 18h à 1h
- Samedi de 16h à 1h
- Dimanche de 15h à 23h30

Fermeture de l'île de Versailles à 23h30 le vendredi, à 22H15 le samedi et à 19h30 le dimanche.

→ VILLAGE

- Vendredi de 18h à 00h30
- Samedi de 11h à 00h30
- Dimanche de 11h à 23h

*Horaires variables selon les zones.
+ d'infos sur notre site web*

→ BOURSE AUX DISQUES

- Samedi de 11h à 20h30
- Dimanche de 11h à 19h30

ACCUEIL FESTIVAL

Point info : Place du Pont Mozand

POSTES DE SECOURS

- **Quai Henri-Barbusse** :
Face au numéro 7
- **Quai Ceineray** :
Face à l'Hôtel du Département
- **Quai de Versailles** :
Près de la scène Blues

VENIR AU FESTIVAL

- **Entrées sur les quais** : Place du pont Mozand, rue Sully, rue Pître Chevalier, quai de Versailles Nord, quai Henri Barbusse, Saint-Mihiel
- **Vigipirate** : Le festival applique les mesures préventives requises par le contexte actuel. Les entrées sont contrôlées et la navigation sur l'Erdre interdite. Plus de précisions sur www.rendezvouserdre.com

→ À VÉLO

Composez votre programme et rejoignez le festival à vélo !

Location de vélos :

- Vélos Naolib
velo.naolib.fr
- Détours de Loire
detoursdeloire.com/fr/reseau-agences/nantes - 02 55 10 11 74
- Bike'N'Tour
bikentour.com/fr/louer-un-velo-electrique-a-nantes - 06 52 62 94 64

Attention, à Nantes, les vélos sont interdits à l'intérieur du site.

Parkings vélo aux entrées du site :

- Parking place Waldeck Rousseau
- Place du Port Communeau (gardienné de 20h à 1h les vendredi et samedi et de 20h à 23h le dimanche)

→ EN TRAM

Arrêts 50 Otages et Motte Rouge (bus relais L2), arrêt Bretagne (L3)

→ EN BUS

Arrêts 50 Otages (12-23-C2), Bonde (C6), Foch Cathédrale (11-4-C6), Hôtel de Ville (11-12-C1-C6)

→ EN VOITURE

Parkings NGE Decré, Cathédrale, Bretagne et Talensac mais pensez aux parkings relais NGE ! Déposez votre voiture dans l'un des parkings relais aux entrées de la ville, puis empruntez les transports en commun pour éviter les embouteillages !

Gratuit pour les abonnés Libertan et pour tout le week-end.

*Nantes Ouest : Marcel Paul - L3
Nord : Beaujoire - C6
Sud : 8 mai - L3
Porte de Vertou : 4*

+ d'infos sur naolib.fr

→ EN COVOITURAGE

Pensez à covoiturer pour venir !
ouestgo.fr

UN FESTIVAL ACCESSIBLE

Un certain nombre de dispositifs d'accessibilité sont mis en place. Toutes les informations p. 44-45

HÉBERGEMENT

*Nantes Camping
21 boulevard du Petit Port à Nantes
02 40 74 47 94 - nantes-camping.fr*

*Autres hébergements :
renseignements auprès de Nantes
Tourisme.*

UN FESTIVAL ÉCO-RESPONSABLE

Ensemble, rendons le festival plus doux pour l'environnement et pour tous avec :

- Une scénographie durable et issue du réemploi
- Usage d'une vaisselle compostable et de gobelets réutilisables sur les offres de restauration et de boissons, tri des déchets et compostage.

RESTAURATION & BARS

VILLAGES RESTAURATION

Stands tenus par des associations et des commerçants partenaires. Quai Henri Barbusse, quai de Versailles, Île de Versailles et pont Morand.

BARS DU FESTIVAL

À proximité des scènes. Tenus par Le Filtre à Sons, Wine Nat White Heat, La Cocotte Solidaire, Association du Taille Vent.

COMMERÇANTS DES QUAIS DE L'ERDRE

Ils vous accueillent durant toute la durée du festival.

Tabac St Mihiel, Le Bateau Lavoie, La Casa, Intermarché Éraudière, 1001 Saveurs, SPAR St-Mihiel, Café de l'Île, Pépé Guinguette, Barons Perchés, Chez Maurice.

BALADES SUR L'EAU

→ AVEC LE BATEAU DES CROISIÈRES SAINT FÉLIX

Balade sur l'Erdre de 30 minutes.

Embarquement place de la Bonde, samedi après-midi et dimanche toute la journée

Tarifs : 8€/adulte - 4€/enfant de 3 à 14 ans - Gratuit pour les 0-3 ans - Pass Famille 20€

Plus d'informations sur notre site internet. Réservation conseillée par téléphone au 06 62 05 64 86. Billetterie sur place et en ligne : croisieressaintfelix.fr

→ DÉJEUNER-CROISIÈRE MUSICAL

Croisière déjeuner "RDV de l'Erdre"
Samedi 31/08

Vivez une expérience jazz exceptionnelle à bord des Bateaux Nantais et profitez d'un déjeuner croisière rythmé par le duo Côte Ouest Gypsy Guitars dans un cadre

idyllique ! Virtuoses du jazz manouche, le duo Côte Ouest Gypsy Guitars vous propose un swing chaleureux à travers les thèmes immortels de Django Reinhardt.

Embarquement gare fluviale des Bateaux Nantais (pont de la Motte Rouge) samedi 31/08 à 11h45. Tarif à partir de 95€/personne. Déjeuner-croisière également le dimanche 01/09 (sans concert). Renseignements & réservations : 02 40 14 51 14 - www.bateaux-nantais.fr

AU FIL DE L'ERDRE

À SUCÉ-SUR-ERDRE

- Mercredi, vendredi, samedi et dimanche au parc Germaine Le Goff.
- Vendredi, samedi, dimanche au port de Sucé-sur-Erdre.
- Vendredi à la base nautique de Mazerolles.

Navette fluviale entre le port et le parc Germaine Le Goff, départ toutes les 10 minutes : samedi de 19h30 à 21h30 et dimanche de 14h à 18h30.

Parkings fléchés dès les entrées de bourg pour rejoindre le port et le Parc Germaine Le Goff à pied (5 à 7 min de marche).

5 min de marche entre le site du parc Germaine Le Goff et le port. Contact : 02 40 77 70 20 contact@suce-sur-erdre.fr

À CARQUEFOU

- Jeudi à Port Jean et place Saint-Pierre (sur le parvis de la caisse du Crédit Mutuel).
- Vendredi au château de la Fleuriaye.
- Samedi à Port Breton.
- Dimanche à Port Breton et Port Jean.

*Place Saint-Pierre
Accès voitures et vélos, bus 75, 85, 95 ou E5 arrêt : Centre de Carquefou*

*Port Breton et Port Jean
Accès voitures et vélos, pas de transports en commun.
Voitures et vélos, parkings gratuits disponibles autour des sites.
Places PMR existantes
Contact : 02 28 22 24 40 dcav@mairie-carquefou.fr*

À SAINT-MARS-DU-DÉSERT

- Vendredi au quai du Bas-Fresne et balades en bateau dans les anciennes tourbières. Réservation obligatoire : communication@saintmarsdudesert.fr
- Point GPS // 47°21'23.1"N 1°28'23.7"W //
Contact : communication@saintmarsdudesert.fr
www.saint-mars-du-desert.fr*

À NORT-SUR-ERDRE

- Jeudi et vendredi au port de Nort-sur-Erdre.
- Vendredi à la Poupinière.

Voitures : parking du port (Bd Paul Doumer) - Place Charles de Gaulle (Bd Paul Doumer) - Place du Champs de Foire (Route d'Héric) - Places PMR existantes.

Vélos : parkings et abris à proximité.

*Location de vélos : Cycl'Yo
www.cyclyo.fr - 06 73 01 72 44*

*Contact : 02 51 12 01 43
animations@nort-sur-erdre.fr*

À PETIT MARS

- Vendredi au port de la Rivière.
- Voitures : parking à l'entrée du site.
Contact : 02 40 72 76 54
www.petitmars.fr*

À LA CHAPELLE-SUR-ERDRE

• Samedi au club de l'A.N.C.R.E à La Grimaudière et à La Gandonnière.

La Grimaudière : Accès au site en priorité aux personnes à mobilité réduite, aux piétons et aux deux-roues.

Voitures : parking au complexe sportif de Buisson de la Grolle (accès piétons 10 min) et parking tram-train Centre-ville (accès piétons 10 min) - Places PMR existantes.

La Gandonnière : Voitures et deux-roues : parking sur site (Av. de la Gandonnière) et parking de la gare tram-train Chapelle Aulnay - Places PMR existantes.

*Contact : 02 40 72 97 58
billetterie.copellia@lachapellesurerdre.fr*

AUX TOUCHES

- Samedi au parc du Mont Juillet.
- Accès au site par voie douce pour les vélos depuis Nort-sur-Erdre.
Voitures : parking complexe sportif et salle polyvalente.
Contact : 02 40 72 43 80
accueil.mairie@les-touches.fr
www.lestouches.fr*

AU FIL DU CANAL

À GUENROUËT

- Lundi au port Saint-Clair
- Mercredi à l'espace arboré de l'écluse de Melneuf.

*Contact : 02 40 87 68 09
www.cc-paysdepontchateau.fr*

À BLAIN

- Mardi au Quai Surcouf, Port de Blain.
- Contact : 02 40 79 09 92
accueil@paysdeblain.fr*

À DREFFÉAC

- Mardi, lever de soleil au Théâtre de Verdure, 19 grande rue 44530 Drefféac.

*Contact : 02 40 87 68 09
www.cc-paysdepontchateau.fr*

AU GÂVRE

- Mardi, lever de soleil dans la forêt domaniale du Gâvre, rond-point de la Belle Étoile.

*Voitures : parking sur le site, puis marcher un peu.
Contact : 02 40 79 09 92
accueil@paysdeblain.fr*

À VAY

- Mardi à l'ESAT Val de Vay.
- Accès libre, dans la limite des places disponibles.
Contact : 02 40 79 51 51
culture@cc-nozay.fr*

À LA CHEVALLERAI

- Mercredi et jeudi à l'aire du Petit Bois.

*Contact : 02 40 79 09 92
accueil@paysdeblain.fr*

À SAFFRÉ

- Mercredi sur le site des étangs de Bout de bois (suivre la guinguette des Jeannettes).

*Contact : 02 40 79 51 51
culture@cc-nozay.fr*



GROOVE | ÉLECTRO | POP
JAZZ | MONDE | ROCK | REGGAE
NOUVEAUTÉS | HIP-HOP | MÉTAL
SAGRÉ FRANÇAIS

Fip = 1 radio + 11 webradios



fip.fr

LES RENDEZ-VOUS DE L'ERDRE EN LIGNE

*VIDÉOS EN DIRECT,
INTERVIEWS, COULISSSES...
RESTEZ CONNECTÉS
AVEC LE FESTIVAL !*



*PARTAGEZ VOS PHOTOS,
VIDÉOS, COUPS DE CŒUR
AVEC LE HASHTAG
#RDVERDRE*

→ RENDEZVOUSERDRE.COM

Le monde commence
ici

ici

matin | 12/13 | 19/20

Toute l'info
vue de
votre région
avec
Maxime Jaglin

france.tv 3 pays de la loire

© Charles Hermand

SCÈNE FRANCE BLEU - CRÉDIT MUTUEL

Vendredi 30 août à 20 h : **Blues Organ Combo**

Samedi 31 août à 20 h : **The Sunshine Ivy**

Et toujours nos artistes à découvrir en showcases :
samedi 31 août de 16 h à 18 h et dimanche 1^{er} septembre de 15 h à 19 h.



Rendez-vous sur la péniche « Cap Vert » - Quai Henri Barbusse



ICI, ON PARLE D'ICI.

NANTES

- 🎵 Concert
- == Entrée
- ✗ Entrée interdite
- 📍 Point info
- 🏠 Poste de secours
- 💧 Point d'eau
- 🚻 Sanitaires
- 🚲 Parking vélo
- 🚏 Arrêt Proxitan
- 🍴 Restauration
- 🍷 Bar

SCÈNE P'TITS MIMIS

ENTRÉE

SCÈNE BLUES

VILLAGE SOLIDAIRE
BOURSE AUX DISQUES

JAZZ
BLUES BRUNCH

SCÈNE TALENTS JAZZ LOIRE-ATLANTIQUE

ENTRÉE

SCÈNE FRANCE BLEU CRÉDIT MUTUEL

QUAI HENRI-GARBUSSE

LA CASA

ENTRÉE

EMBARQUEMENT
BATEAUX À PASSAGERS

SCÈNE SULLY

ENTRÉE

SCÈNE NAUTIQUE

ENTRÉE

SCÈNE SWING

PARVIS DE
LA CITÉ DES CONGRÈS

PANNONICA

TREMPA

50 OTAGES

PARKING VÉLO
GARDIENNE

TRAM L.2

L'ERDRE

RUE DESAIX

MOTTE-ROUGE

ACCÈS JUSQU'À 22H

RUE PITRE CHEVALIER

RUE DE LA DISTILLERIE

RUE PAUL BELLAMY

RUE ADOLPHE HOTTET

RUE CHATEAUBRIAND

QUAI DES VERRILLES

QUAI CETHERAY

RUE SULLY

RUE MARÉCHAL JOFFRE

RUE BENOÎT XV

LE CRÉDIT MUTUEL DONNE LE **LA**

Du 26 août au
1er septembre 2024,
venez vibrer avec nous
au son des

RDV DE L'ERDRE

JAZZ & BELLE PLAISANCE

Crédit Mutuel
Loire-Atlantique, Centre Ouest
Partenaire Officiel

*Toutes
les musiques
tous
les talents !*

Caisse Régionale du Crédit Mutuel de Loire-Atlantique et du Centre Ouest - Siren 870 800 299 RCS Nantes.
10, rue de Rieux, CS 14003, 44040 Nantes Cedex 1.



Zedinger - Shutterstock - Mars 2023

RCS : B 348 932 831



LE FESTIVAL LES RENDEZ-VOUS DE L'ERDRE EST ORGANISÉ PAR L'ASSOCIATION CULTURELLE DE L'ÉTÉ

10 allée Duquesne 44000 Nantes
contact@rendezvouserdre.com - 02 51 82 37 70
rendezvouserdre.com

Association Loi 1901 /SIRET 480 237 643 00030 // APE 9001Z // Licences V-D-21-1777 et V-D-21-1778

 ASSOCIATION
CULTURELLE
DE L'ÉTÉ

